

世界遺産『神宿る島』宗像・沖ノ島と関連遺産群デジタル・アーカイブ

## MUNAKATA ARCHIVES

### 『沖ノ島研究』第7号

### 「沖ノ島祭祀遺跡出土ガラス製玉類の起源および流通に関する考察」

### 関連資料① 全測定資料 カラー写真

#### 利用に際して

- ・ 本コンテンツに掲載されたデータ・写真の利用にあたっては、  
MUNAKATA ARCHIVES ウェブサイトの「利用規約」をご確認ください。
- ・ 本コンテンツの著作権およびその他の権利は  
「神宿る島」宗像・沖ノ島と関連遺産群保存活用協議会に帰属しています。
- ・ 本コンテンツは下記が作成し、MUNAKATA ARCHIVES に提供したものです。  
写真撮影・提供：阿部 善也    コンテンツ編集：村串 まどか・加藤 千里

#### 写真キャプションの見方

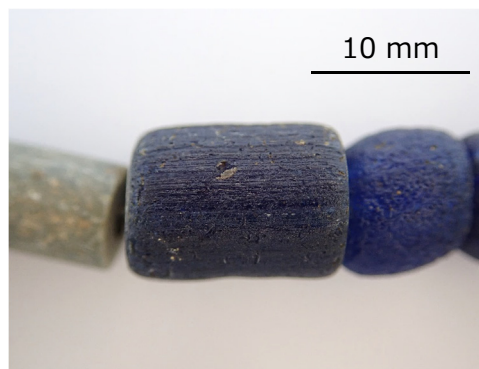
[1]                      [2]                      [3]  
①4MK1909GL008-1 /4-1-63  
CW3 (PC136247)  
[4]                      [5]

- [1] 全体写真中に書き込まれた個体識別番号
- [2] 蛍光X線分析の測定ID
- [3] 資料番号：宗像大社の管理番号  
(個体単位で番号が与えられている場合のみ)
- [4] 末端から数えた個数  
(CW: 時計回り, CCW: 反時計回り)
- [5] 元の画像ファイル名

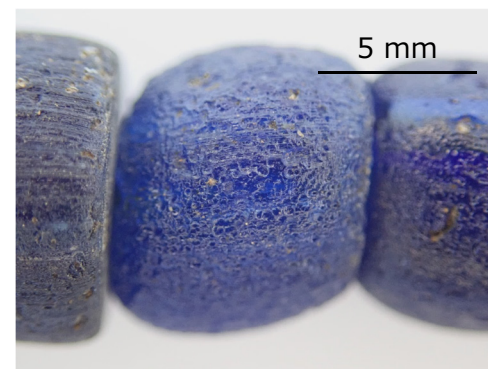
# 4号遺跡出土 ガラス製玉類

資料番号	分析点数	分析装置
4-1-6~65	50点	XRF (100FA-IV)

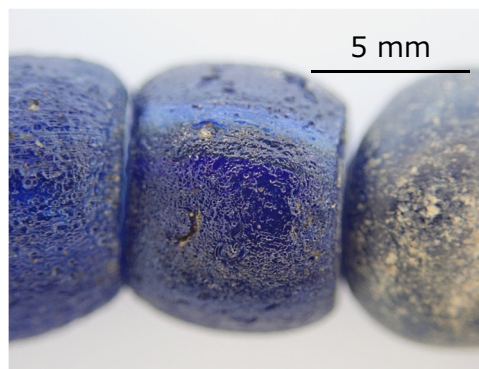
出土遺跡	4号遺跡
資料番号	4-1-6~65
資料名	4号遺跡出土ガラス製および石製玉類



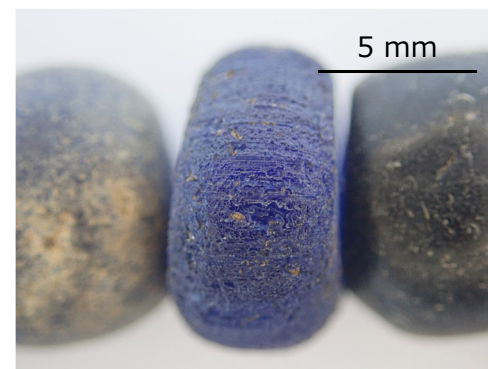
①4MK1909GL008-1DB /4-1-63  
CW3 (PC136247)



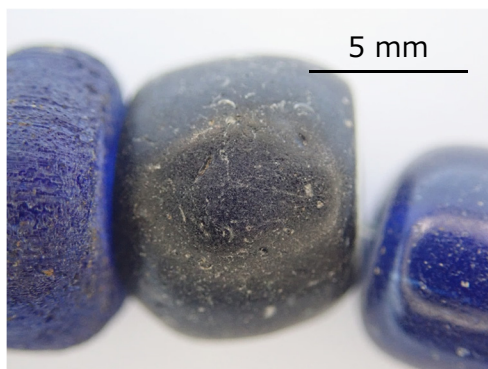
②4MK1912GL001-38DB /4-1-62  
CW4 (PC136249)



③4MK1912GL001-39DB /4-1-61  
CW5 (PC136250)



④4MK1912GL001-40DB /4-1-59  
CW7 (PC136252)



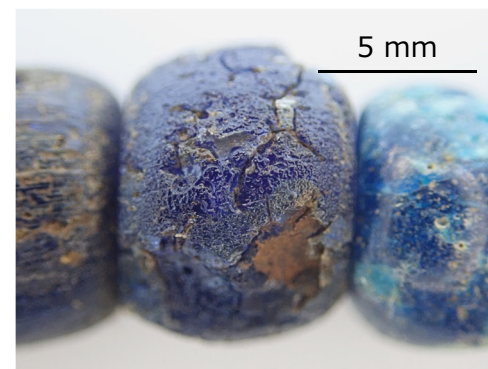
⑤4MK1909GL008-2DB /4-1-58  
CW8 (PC136253)



⑥4MK1912GL001-1DB /4-1-57  
CW9 (PC136254)

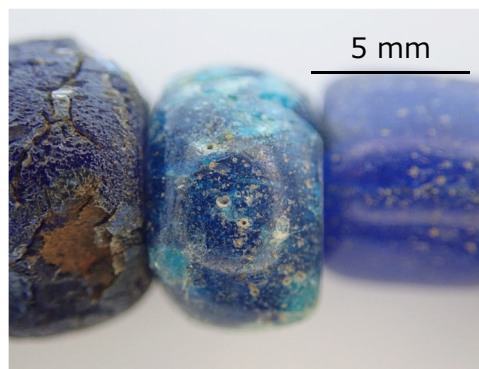


⑦4MK1912GL001-41DB /4-1-55  
CW11 (PC136256)



⑧4MK1912GL001-42DB /4-1-54  
CW12 (PC136257)

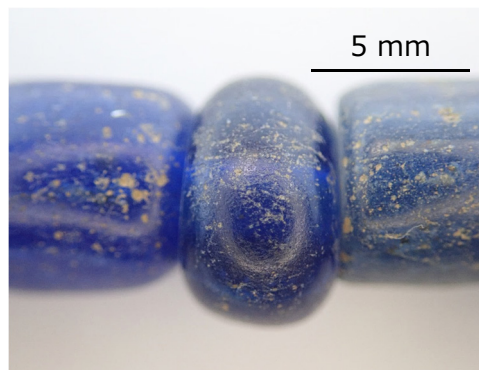
出土遺跡	4号遺跡
資料番号	4-1-6~65
資料名	4号遺跡出土ガラス製および石製玉類



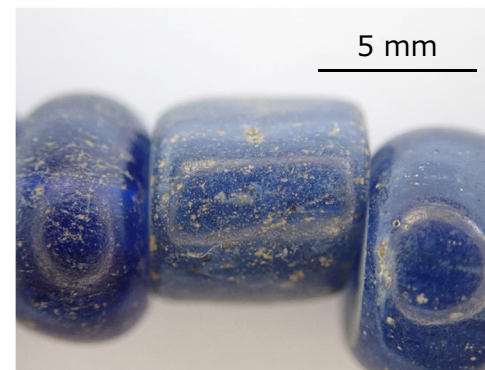
⑨4MK1912GL001-43BG /4-1-53  
CW13 (PC136258)



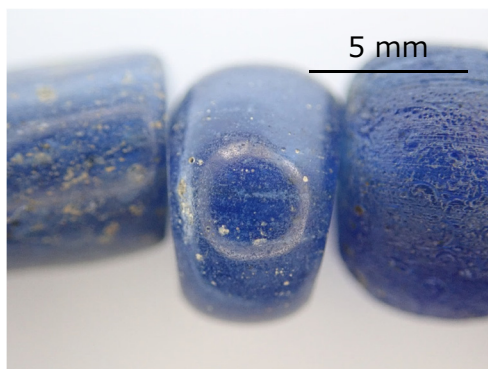
⑩4MK1912GL001-2B /4-1-52  
CW14 (PC136259)



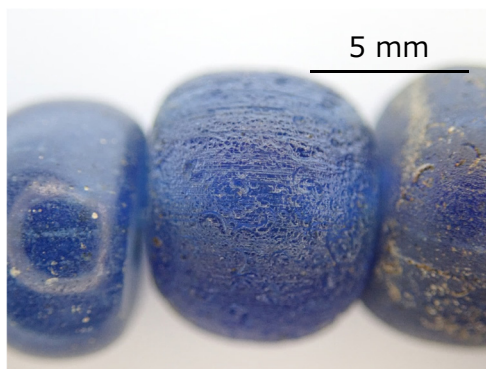
⑪4MK1912GL001-3B /4-1-51  
CW15 (PC136260)



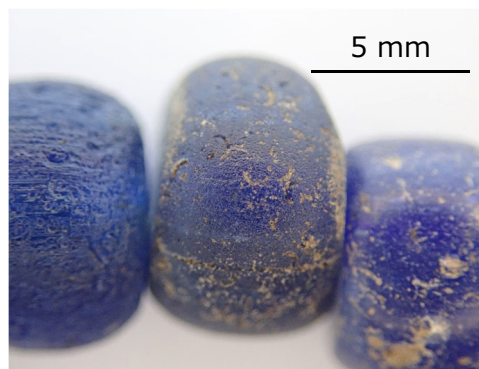
⑫4MK1912GL001-4B /4-1-50  
CW16 (PC136261)



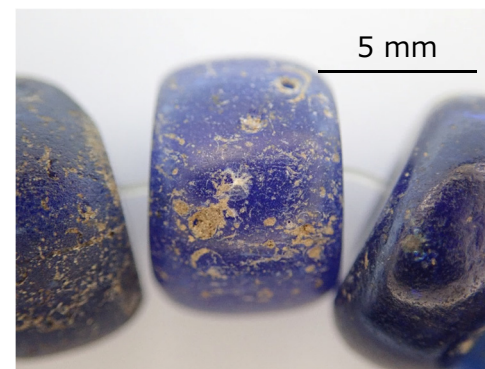
⑬4MK1912GL001-5B /4-1-49  
CW17 (PC136262)



⑭4MK1912GL001-44DB /4-1-48  
CW18 (PC136263)

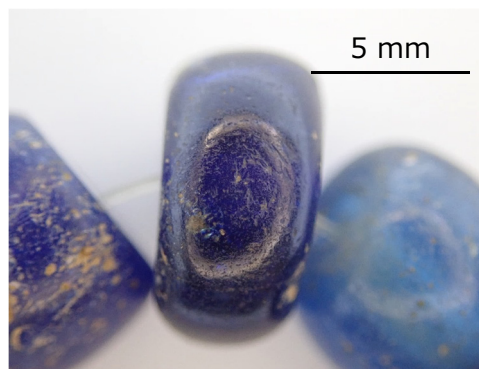


⑮4MK1912GL001-45DB /4-1-47  
CW19 (PC136264)

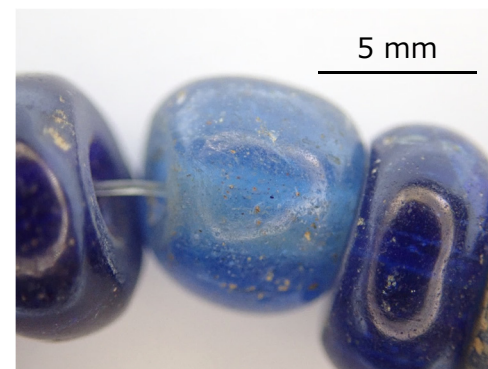


⑯4MK1912GL001-46DB /4-1-46  
CW20 (PC136265)

出土遺跡	4号遺跡
資料番号	4-1-6~65
資料名	4号遺跡出土ガラス製および石製玉類



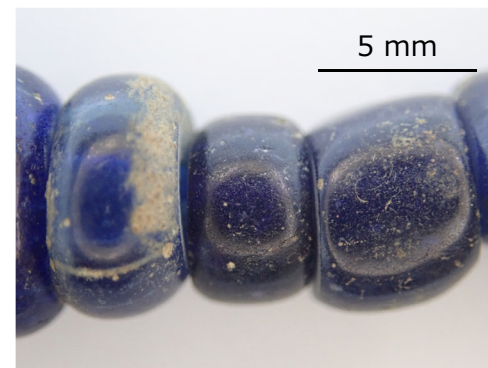
⑰4MK1912GL001-6B /4-1-45  
CW21 (PC136266)



⑱4MK1909GL008-3B /4-1-44  
CW22 (PC136267)



⑲4MK1912GL001-47DB /4-1-43  
CW23 (PC136268)



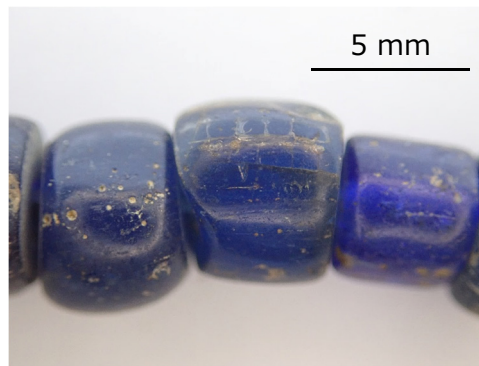
⑳4MK1912GL001-7B /4-1-41  
CW25 (PC136270)



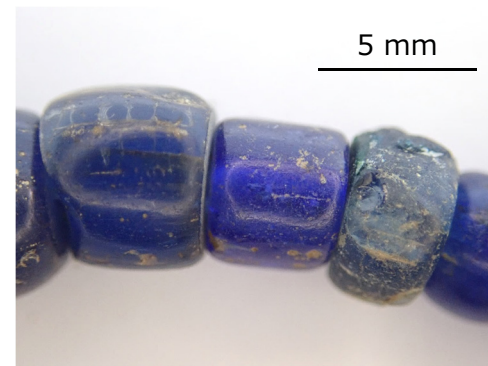
㉑4MK1912GL001-8B /4-1-40  
CW26 (PC136272)



㉒4MK1912GL001-9DB /4-1-39  
CW27 (PC136273)

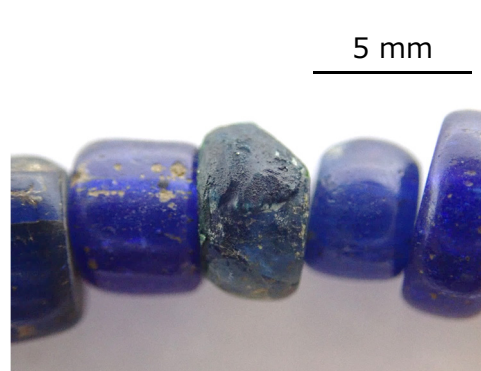


㉓4MK1912GL001-10DB /4-1-38  
CW28 (PC136274)



㉔4MK1912GL001-11DB /4-1-37  
CW29 (PC136275)

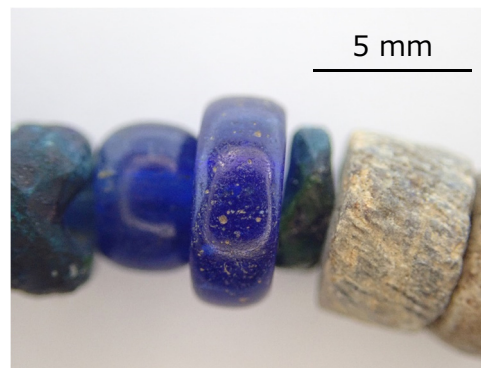
出土遺跡	4号遺跡
資料番号	4-1-6~65
資料名	4号遺跡出土ガラス製および石製玉類



②5 4MK1912GL001-12DB /4-1-36  
CW30 (PC136276)



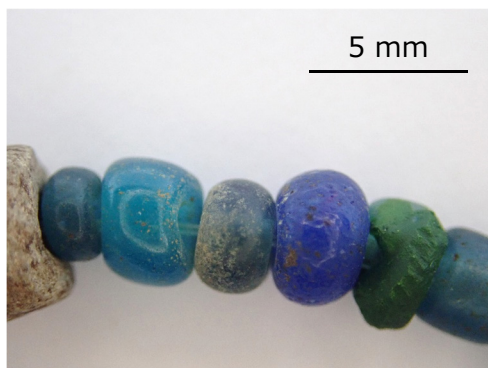
②6 4MK1912GL001-13B /4-1-35  
CW31 (PC136277)



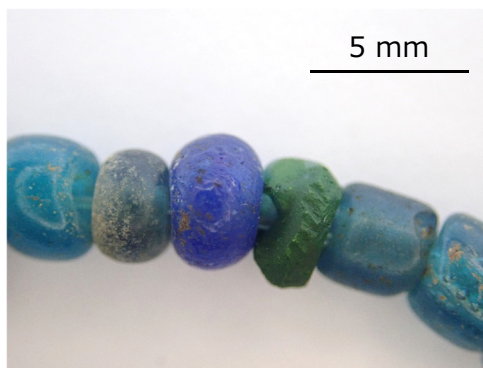
②7 4MK1912GL001-14DB /4-1-34  
CW32 (PC136278)



②8 4MK1912GL001-15DB /4-1-31  
CW37 (PC136283)



②9 4MK1912GL001-16BG /4-1-30  
CW38 (PC136284)



③0 4MK1912GL001-17B/4-1-29  
CW39 (PC136285)

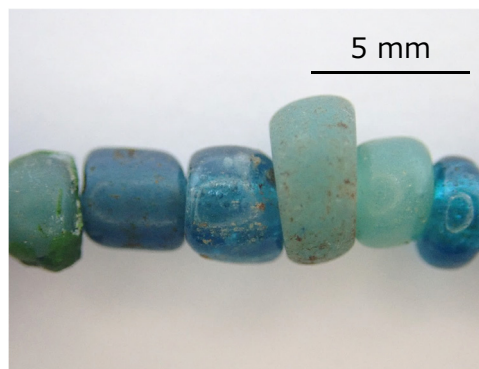


③1 4MK1912GL001-18YG /4-1-28  
CW40 (PC136286)

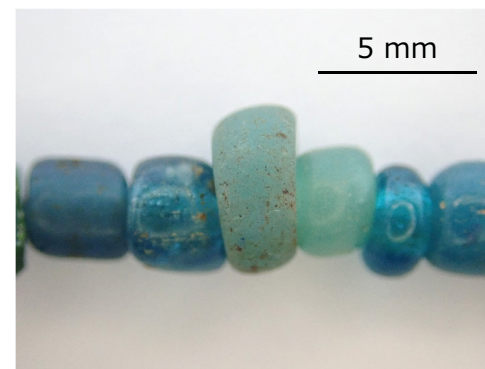


③2 4MK1912GL001-19B /4-1-27  
CW41 (PC136287)

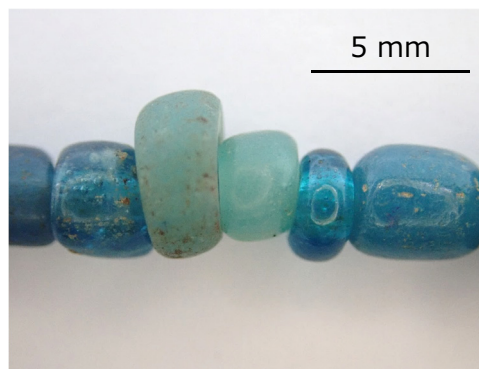
出土遺跡	4号遺跡
資料番号	4-1-6~65
資料名	4号遺跡出土ガラス製および石製玉類



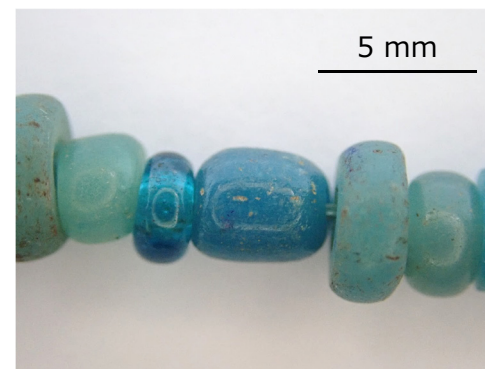
③③4MK1912GL001-20B /4-1-26  
CW42 (PC136288)



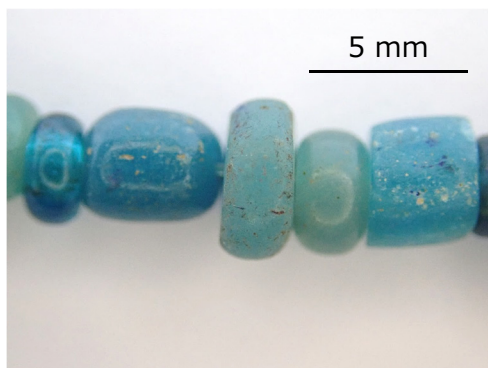
③④4MK1912GL001-21B /4-1-25  
CW43 (PC136289)



③⑤4MK1912GL001-22B /4-1-24  
CW44 (PC136290)



③⑥4MK1912GL001-23LB /4-1-22  
CW46 (PC136292)



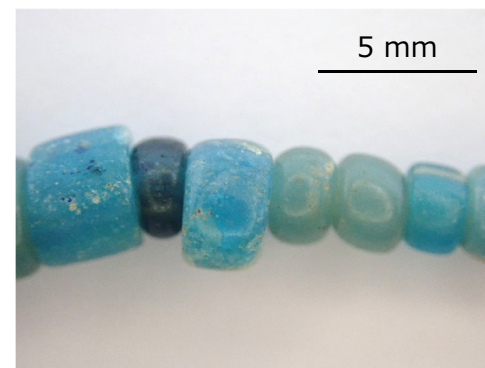
③⑦4MK1912GL001-24BG /4-1-21  
CW47 (PC136293)



③⑧4MK1912GL001-25BG /4-1-20  
CW48 (PC136294)



③⑨4MK1912GL001-26B /4-1-19  
CW49 (PC136295)



④⑩4MK1912GL001-27LB /4-1-17  
CW51 (PC136297)

出土遺跡	4号遺跡
資料番号	4-1-6~65
資料名	4号遺跡出土ガラス製および石製玉類



④1 4MK1912GL001-28BG /4-1-16  
CW52 (PC136298)



④2 4MK1912GL001-29BG /4-1-15  
CW53 (PC136299)



④3 4MK1912GL001-30B /4-1-14  
CW54 (PC136300)



④4 4MK1912GL001-31B /4-1-13  
CW55 (PC136301)



④5 4MK1912GL001-32DB /4-1-12  
CW56 (PC136302)



④6 4MK1912GL001-33B /4-1-10  
CW58 (PC136304)



出土遺跡	4号遺跡
資料番号	4-1-6~65
資料名	4号遺跡出土ガラス製および石製玉類



④⑦4MK1912GL001-34BG /4-1-9  
CW59 (PC136305)



④⑧4MK1912GL001-35YG /4-1-8  
CW60 (PC136306)



④⑨4MK1912GL001-36B /4-1-7  
CW61 (PC136307)

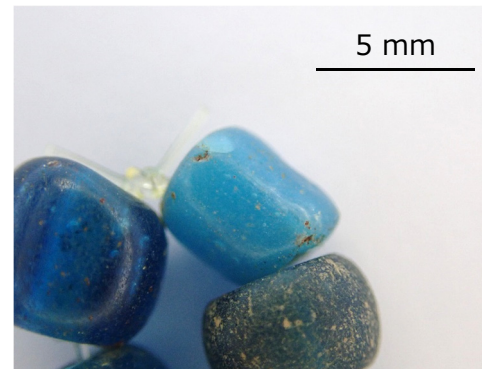
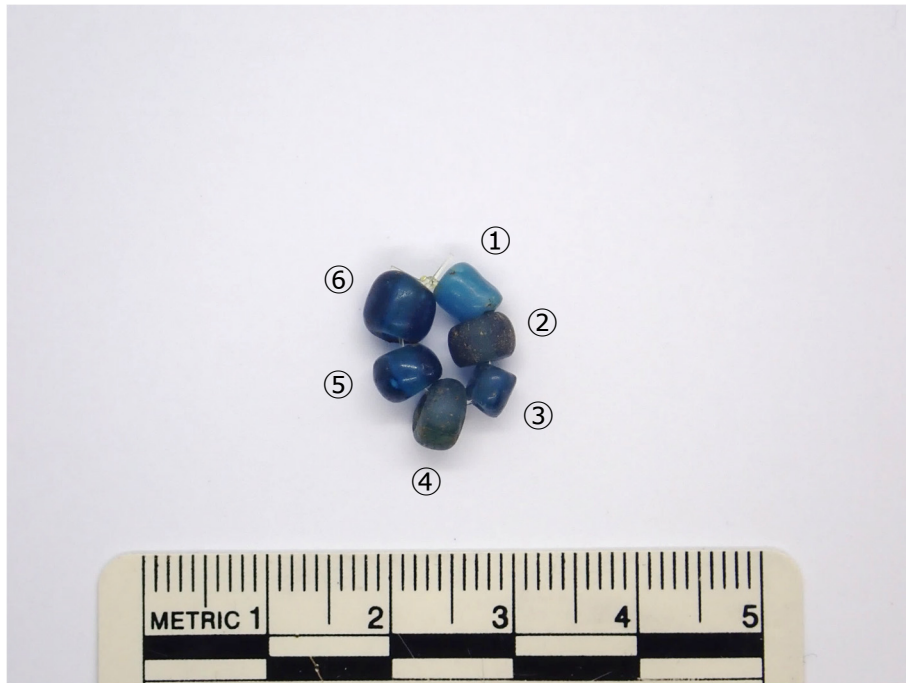


④⑩4MK1912GL001-37YG /4-1-6  
CW62 (PC136308)

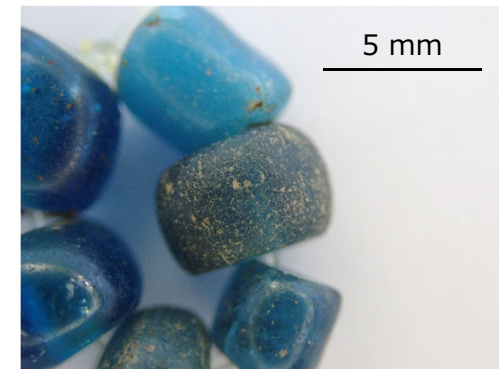
# 6号遺跡出土 ガラス製玉類

資料番号	分析点数	分析装置
6-13-8~13	6点	XRF (100FA-IV)

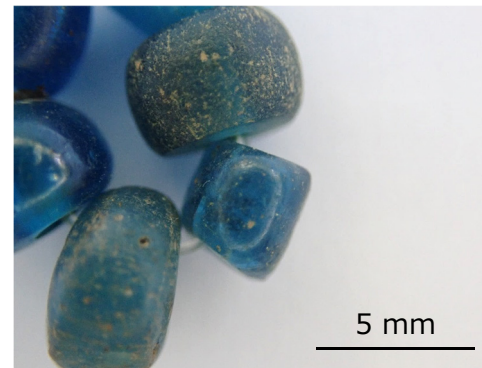
出土遺跡	6号遺跡
資料番号	6-13-8~13
資料名	6号遺跡出土ガラス製玉類



①4MK1912GL002-1LB /6-13-8  
CW1 (PC136191)



②4MK1912GL002-2B /6-13-9  
CW2 (PC136192)



③4MK1912GL002-3BG /6-13-10  
CW3 (PC136193)



④4MK1912GL002-4LB /6-13-11  
CW4 (PC136195)



⑤4MK1912GL002-5LB /6-13-12  
CW5 (PC136196)

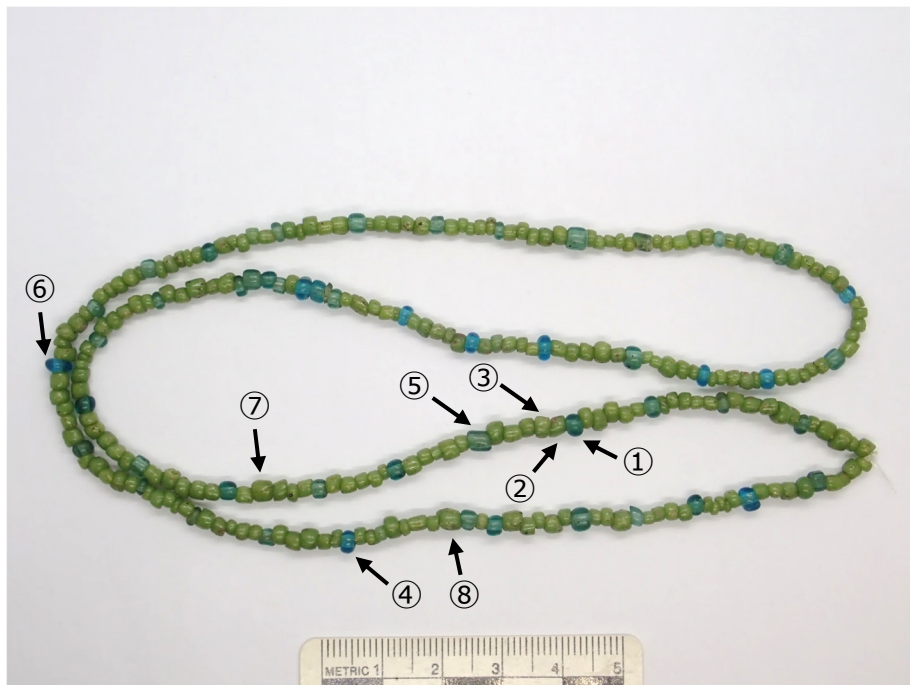


⑥4MK1912GL002-6LB /6-13-13  
CW6 (PC136197)

## 7号遺跡出土 ガラス製玉類

資料番号	分析点数	分析装置
7-65-1	8点	XRF (100FA-IIL)
7-65-2	20点	XRF (100FA-IIL)
7-65-3	13点	XRF (100FA-IIL), MRS
8-39-2	9点	XRF (100FA-IIL), MRS
8-40-3	3点	XRF (100FA-IV)
	計53点	

出土遺跡	7号遺跡
資料番号	7-65-1
資料名	7号遺跡出土ガラス製玉類



①2MK1903GL008-1PB  
CCW24 (PC115963)



②2MK1903GL008-2YG  
CCW25 (PC115964)



③2MK1903GL008-3YG  
CCW26 (PC126011)



④2MK1903GL008-4T  
CCW42 (PC115965)



⑤2MK1912GL002-1T  
CCW30 (PC115966)



⑥2MK1912GL002-2T  
CCW72 (PC115968)



⑦2MK1912GL002-3YG  
CCW46 (PC115967)

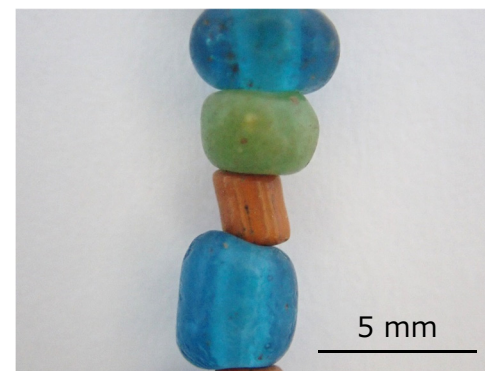


⑧2MK1912GL002-4YG  
CCW34 (PC115969)

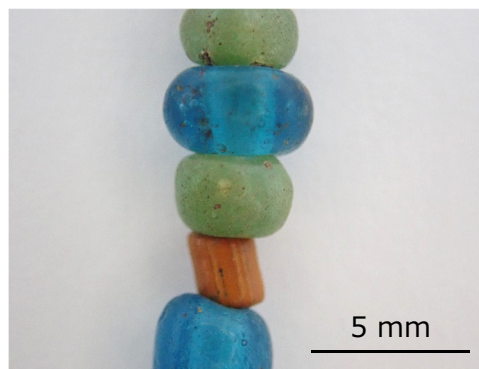
出土遺跡	7号遺跡
資料番号	7-65-2
資料名	7号遺跡出土ガラス製玉類



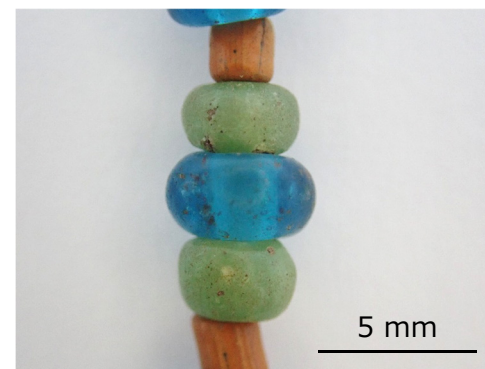
①2MK1903GL006-1T  
CW29 (PC115986)



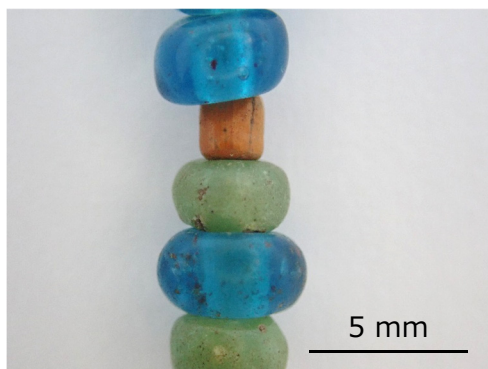
②2MK1903GL006-2o  
CW28 (PC115987)



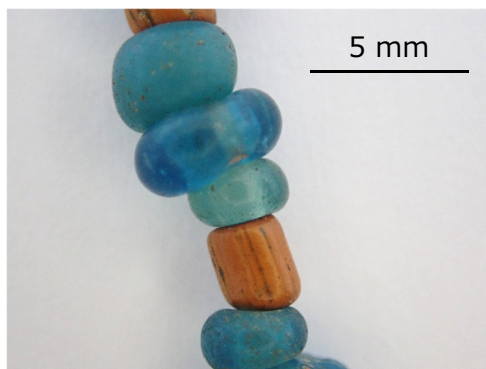
③2MK1903GL006-3YG  
CW27 (PC115988)



④2MK1903GL006-4T  
CW26 (PC115989)



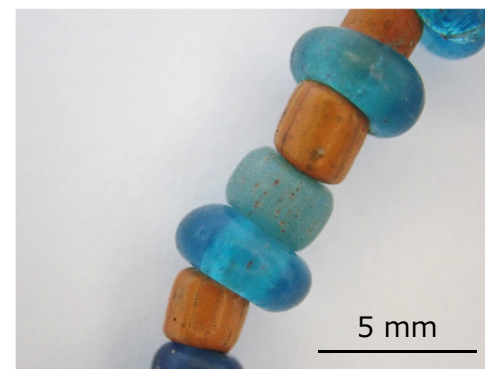
⑤2MK1903GL006-5YG  
CW25 (PC115990)



⑥2MK1903GL006-6T  
CCW31 (PC115991)



⑦2MK1903GL006-7B  
CCW26 (PC115992)



⑧2MK1903GL006-8T  
CCW9 (PC115993)

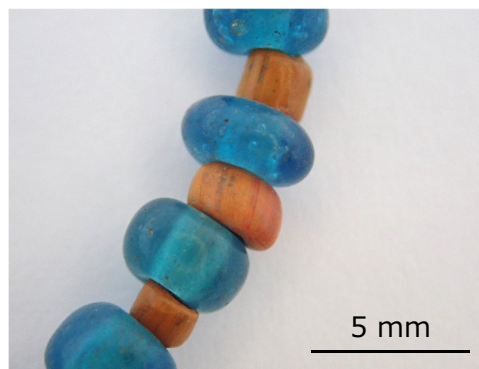
出土遺跡	7号遺跡
資料番号	7-65-2
資料名	7号遺跡出土ガラス製玉類



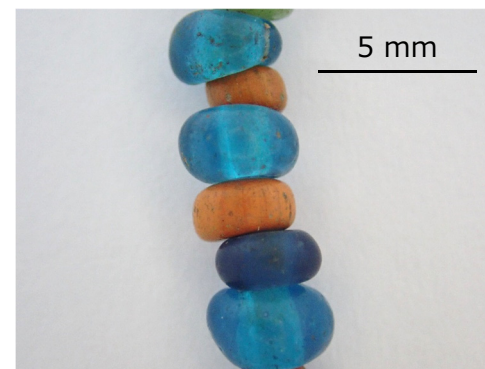
⑨2MK1909GL011-1o  
CW5 (PC115994)



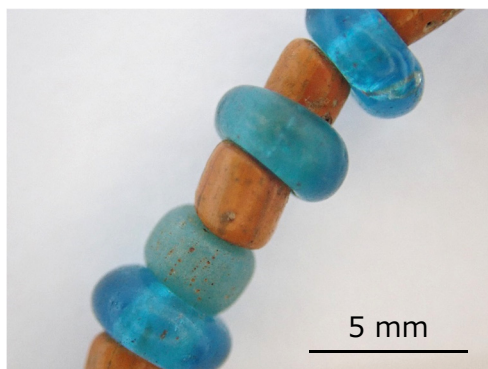
⑩2MK1909GL011-2o  
CW38 (PC115995)



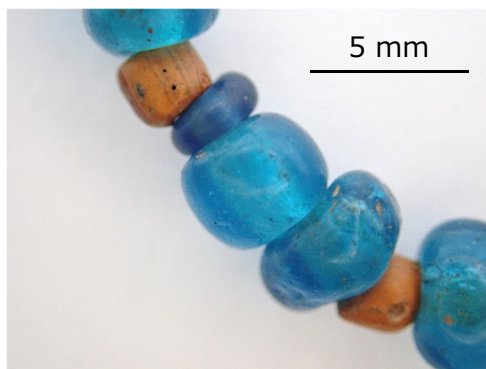
⑪2MK1909GL011-3o  
CW34 (PC115996)



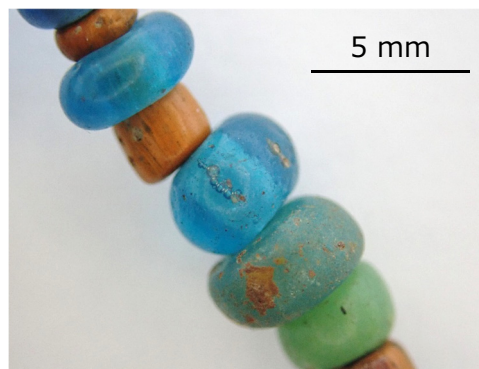
⑫2MK1909GL011-4o  
CCW25 (PC115997)



⑬2MK1909GL011-5o  
CCW8 (PC115998)



⑭2MK1912GL003-1T  
CCW41 (PC115999)



⑮2MK1912GL003-2T  
CW6 (PC116000)

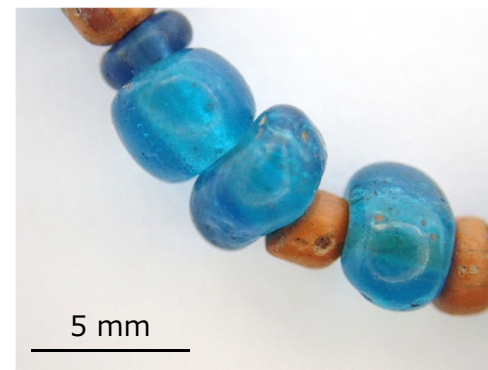


⑯2MK1912GL003-3B  
CCW1 (PC116001)

出土遺跡	7号遺跡
資料番号	7-65-2
資料名	7号遺跡出土ガラス製玉類



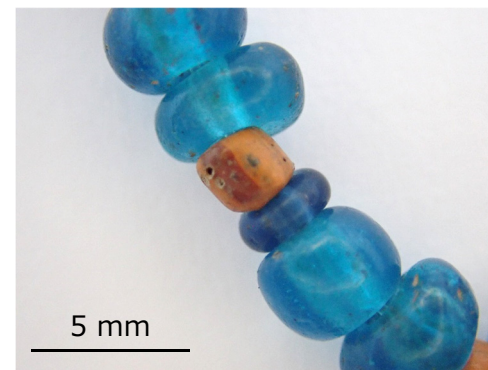
⑰2MK1912GL003-4B  
CCW18 (PC116002)



⑱2MK1912GL003-5T  
CCW42 (PC126017)



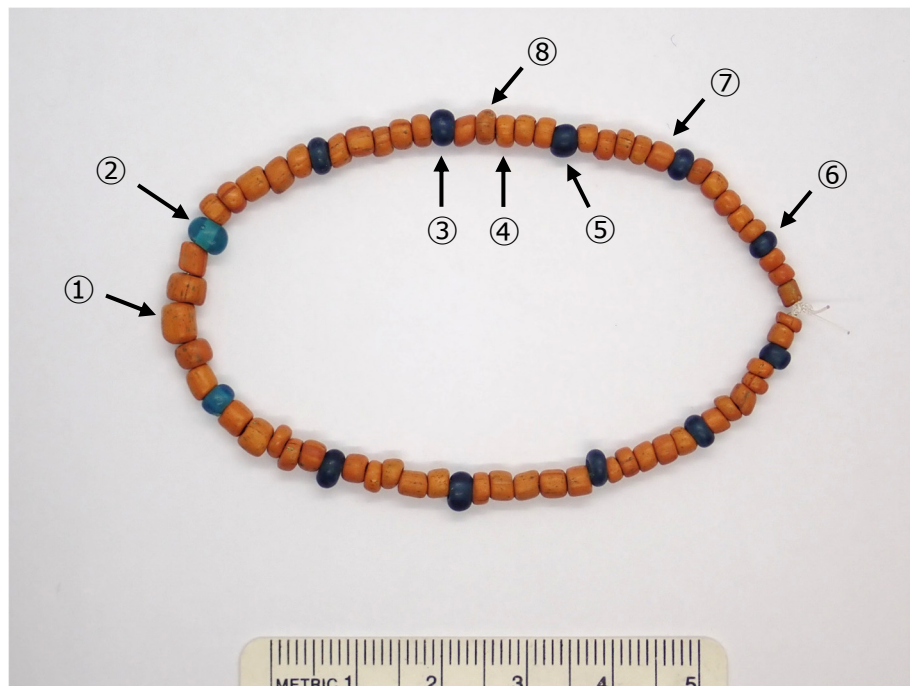
⑲2MK1912GL003-6T  
CCW24 (PC126018)



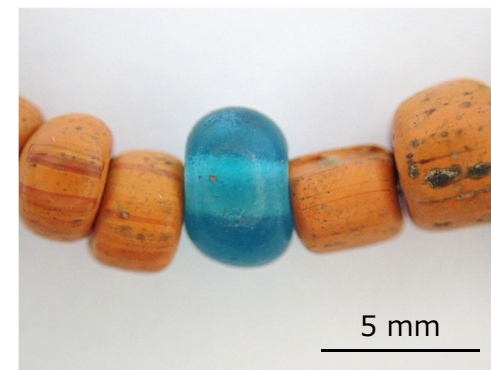
⑳2MK1912GL003-7B  
CCW40 (PC126019)



出土遺跡	7号遺跡
資料番号	7-65-3
資料名	7号遺跡出土ガラス製玉類



①2MK1903GL004-1o  
CW36 (PC115949)



②2MK1903GL004-2T  
CW39 (PC115950)



③2MK1903GL004-3B  
CCW22 (PC115951)



④2MK1903GL004-4o  
CCW19 (PC115952)



⑤2MK1903GL004-5B  
CCW16 (PC115953)



⑥2MK1903GL004-6B  
CCW4 (PC115954)

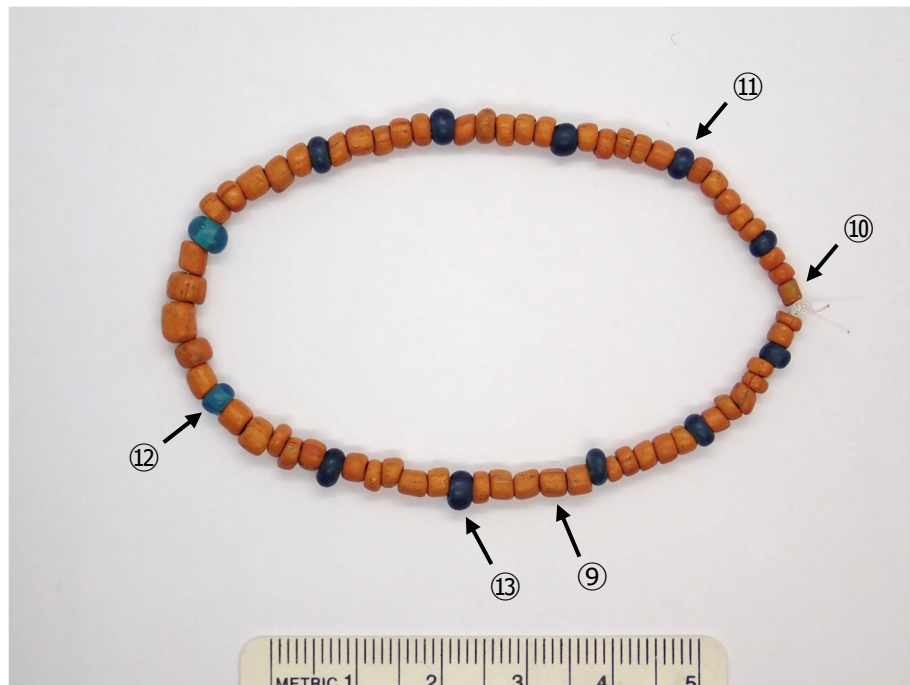


⑦2MK1909GL010-1o  
CCW11 (PC115956)

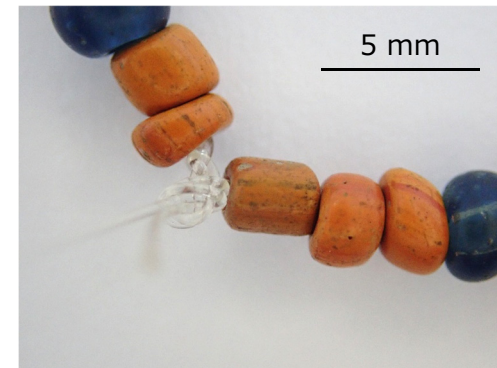


⑧2MK1909GL010-2o  
CCW20 (PC115955)

出土遺跡	7号遺跡
資料番号	7-65-3
資料名	7号遺跡出土ガラス製玉類



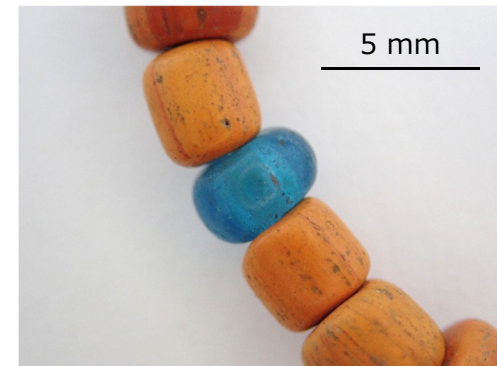
⑨2MK1909GL010-3o  
CW23 (PC115958)



⑩2MK1909GL010-4o  
CCW1 (PC115957)



⑪2MK1912GL004-1B  
CCW10 (PC126005)

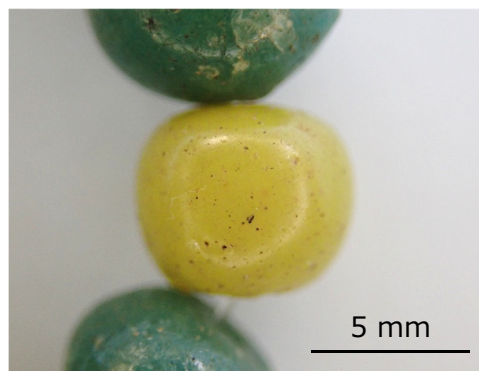
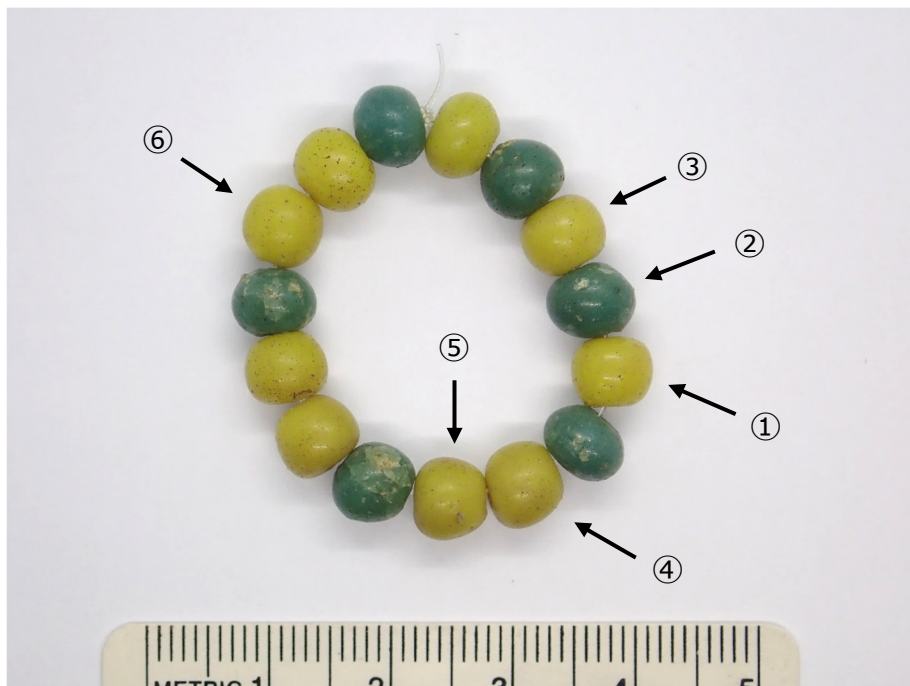


⑫2MK1912GL004-2T  
CW33 (PC126006)



⑬2MK1912GL004-3B  
CW21 (PC126007)

出土遺跡	7号遺跡
資料番号	8-39-2
資料名	7号遺跡出土ガラス製玉類



①2MK1903GL009-1Y  
CW5 (PC115973)



②2MK1903GL009-2T  
CW4 (PC115974)



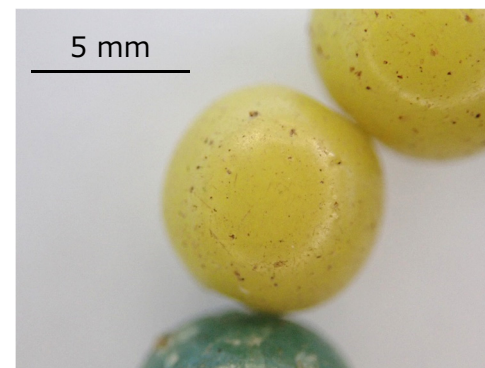
③2MK1903GL009-3Y  
CW3 (PC115975)



④2MK1912GL001-1Y  
CW7 (PC115976)

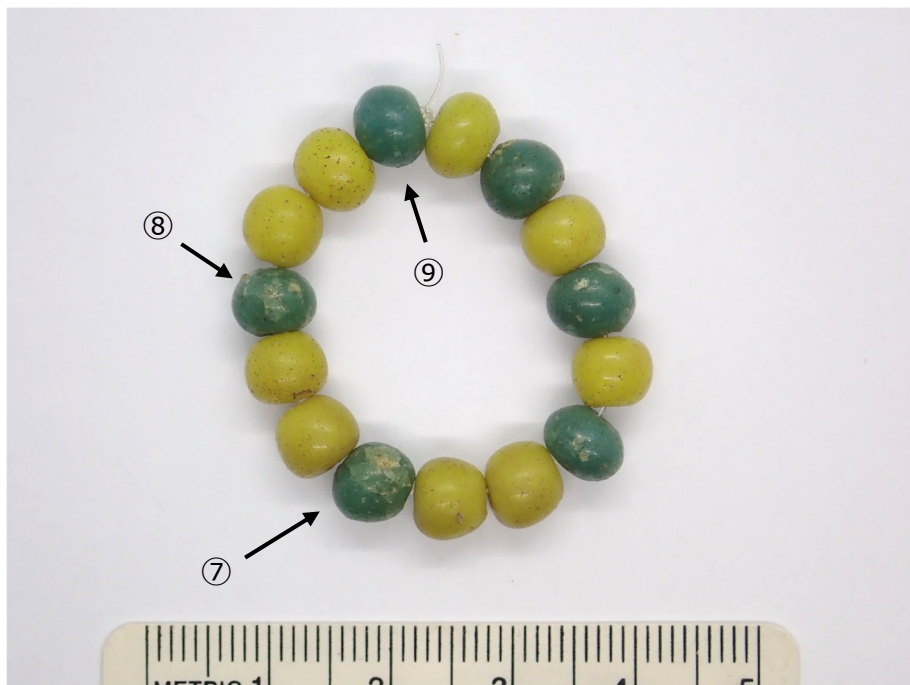


⑤2MK1912GL001-2Y  
CW8 (PC115977)



⑥2MK1912GL001-3Y  
CW13 (PC115978)

出土遺跡	7号遺跡
資料番号	8-39-2
資料名	7号遺跡出土ガラス製玉類



⑦2MK1912GL001-4T  
CW9 (PC115979)

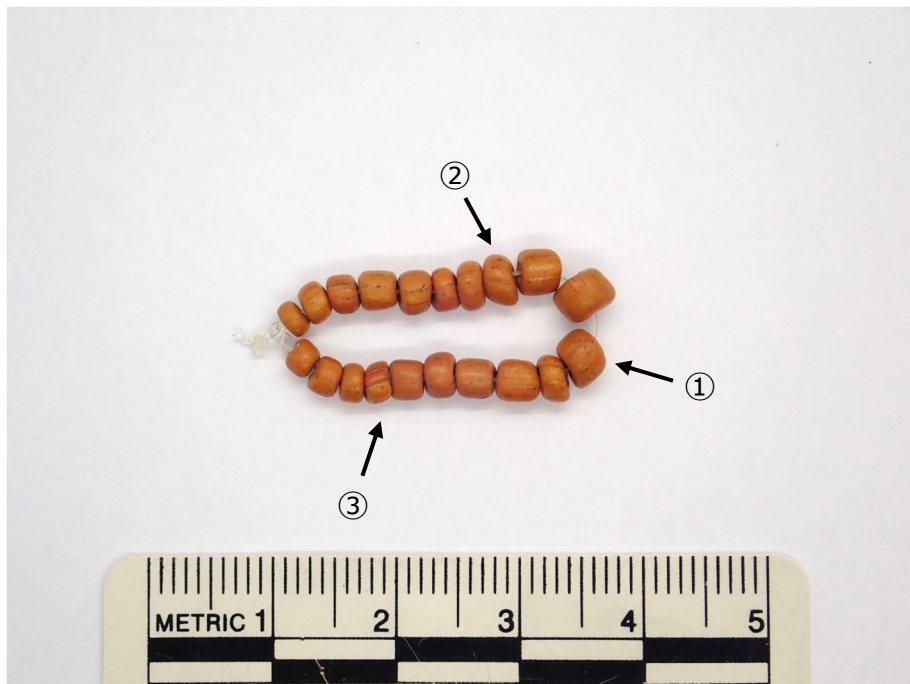


⑧2MK1912GL001-5T  
CW12 (PC115980)



⑨2MK1912GL001-6T  
CW15 (PC126014)

出土遺跡	7号遺跡
資料番号	8-40-3
資料名	7号遺跡出土ガラス製玉類



①4MK1903GL005-1o  
CW11 (PC126162)



②4MK1903GL005-2o  
CW8 (PC126161)



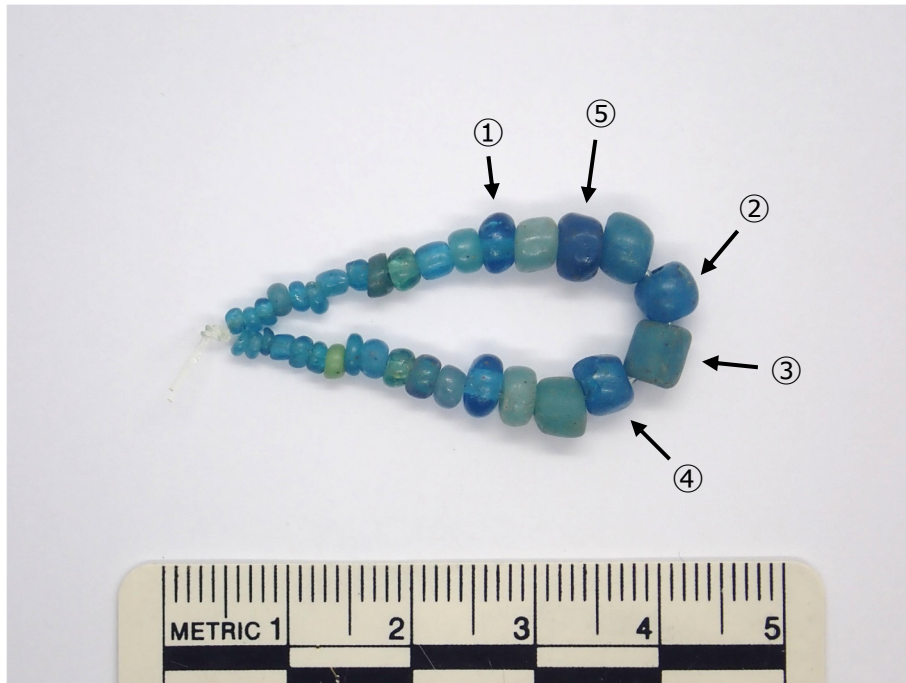
③4MK1903GL005-3o  
CW17 (PC126163)

## 8号遺跡出土 ガラス製玉類

資料番号	分析点数	分析装置
8-38-1	5点	XRF (100FA-IV)
8-39-3	2点	XRF (100FA-IV)
8-39-4	2点	XRF (100FA-IV)
8-39-5	1点	XRF (100FA-IV)
8-39-6	5点	XRF (100FA-IV)
8-39-7	10点	XRF (100FA-IV)
8-39-8	2点	XRF (100FA-IIL)

資料番号	分析点数	分析装置
8-39-9	13点	XRF (100FA-IV)
8-39-11	2点	XRF (100FA-IV)
8-40-1	4点	XRF (100FA-IIL, IV)
8-40-2	3点	XRF (100FA-IV)
8-40-4	3点	XRF (100FA-IV)
8-40-5	3点	XRF (100FA-IV)
8-40-6	5点	XRF (100FA-IV)
	計60点	

出土遺跡	8号遺跡
資料番号	8-38-1
資料名	8号遺跡出土ガラス製玉類



①4MK1912GL008-1LB  
CW13 (PC146406)



②4MK1912GL008-2LB  
CW17 (PC146407)



③4MK1912GL008-3LB  
CW18 (PC146408)

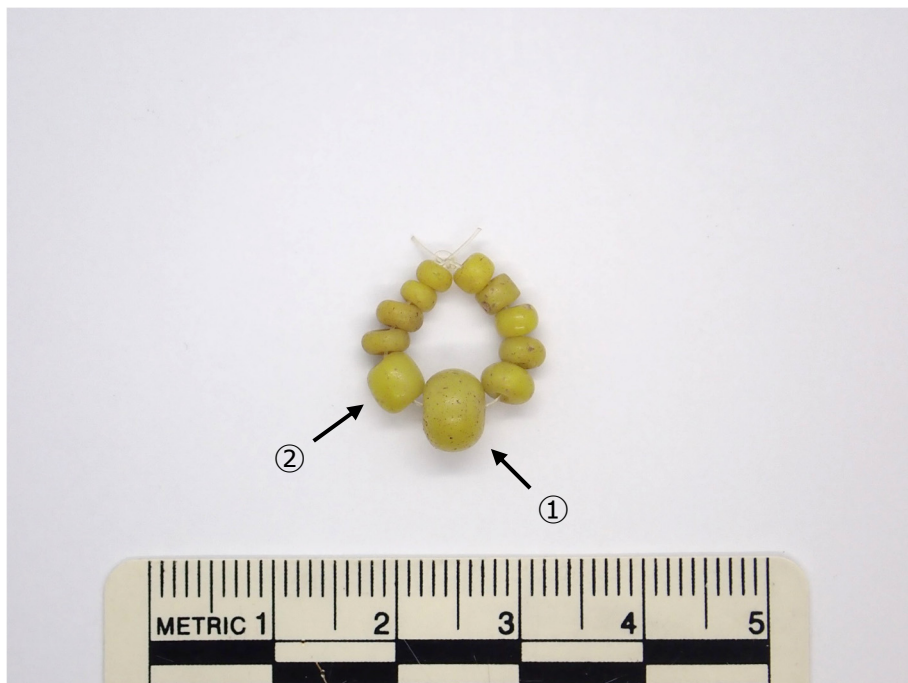


④4MK1912GL008-4LB  
CW19 (PC146409)



⑤4MK1912GL008-5B  
CW15 (PC146410)

出土遺跡	8号遺跡
資料番号	8-39-3
資料名	8号遺跡出土ガラス製玉類



①4MK1912GL003-1Y  
CW6 (PC136317)



②4MK1912GL003-2Y  
CW7 (PC136318)



出土遺跡	8号遺跡
資料番号	8-39-4
資料名	8号遺跡出土ガラス製玉類

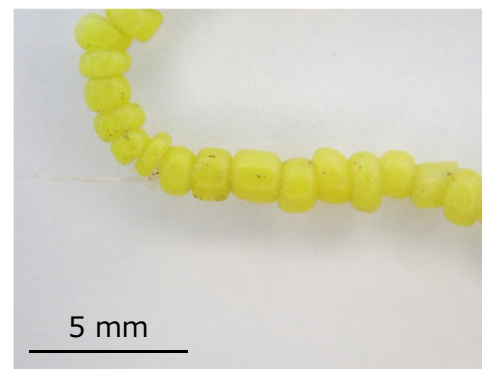


①4MK1912GL004-1LB  
CW84 (PC136311)



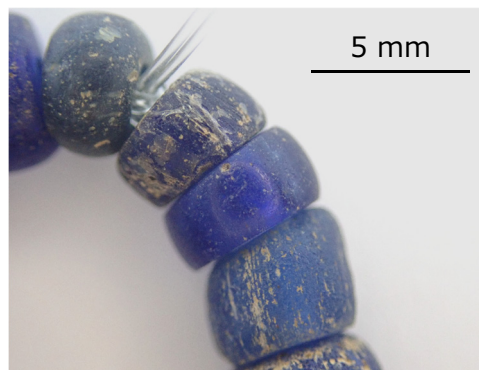
②4MK1912GL004-2LB  
CW85 (PC136312)

出土遺跡	8号遺跡
資料番号	8-39-5
資料名	8号遺跡出土ガラス製玉類



①4MK1912GL005Y  
CCW3 (PC136327)

出土遺跡	8号遺跡
資料番号	8-39-6
資料名	8号遺跡出土ガラス製玉類



①4MK1912GL007-1DB  
CW2 (PC146398)



②4MK1912GL007-2DB  
CW24 (PC146399)



③4MK1912GL007-3DB  
CW27 (PC146400)



④4MK1912GL007-4DB  
CW15 (PC146401)



⑤4MK1912GL007-5DB  
CW23 (PC156758)

出土遺跡	8号遺跡
資料番号	8-39-7
資料名	8号遺跡出土ガラス製玉類



①4MK1912GL006-1B  
CW5 (PC136332)



②4MK1912GL006-2B  
CW16 (PC136333)



③4MK1912GL006-3B  
CW23 (PC136334)



④4MK1912GL006-4BG  
CW22 (PC156763)



⑤4MK1912GL006-5B  
CW14 (PC156764)



⑥4MK1912GL006-6B  
CW21 (PC156765)

出土遺跡	8号遺跡
資料番号	8-39-7
資料名	8号遺跡出土ガラス製玉類



⑦4MK1912GL006-7B  
CW35 (PC156766)



⑧4MK1912GL006-8B  
CW37 (PC156767)

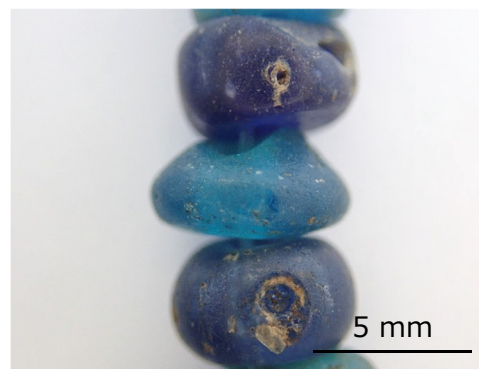


⑨4MK1912GL006-9B  
CW39 (PC156768)



⑩4MK1912GL006-10B  
CW44 (PC156769)

出土遺跡	8号遺跡
資料番号	8-39-8
資料名	8号遺跡出土ガラス製玉類



①2MK1903GL007-1B  
CW18 (PC136203)

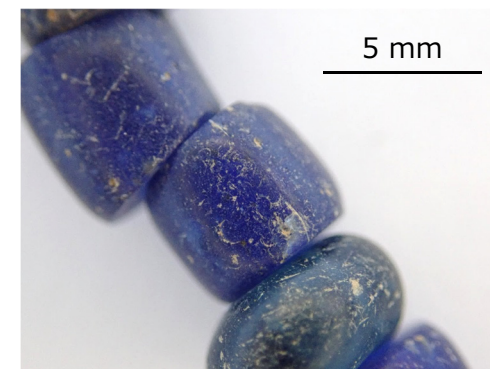


②2MK1903GL007-2T  
CW20 (PC136205)

出土遺跡	8号遺跡
資料番号	8-39-9
資料名	8号遺跡出土ガラス製玉類



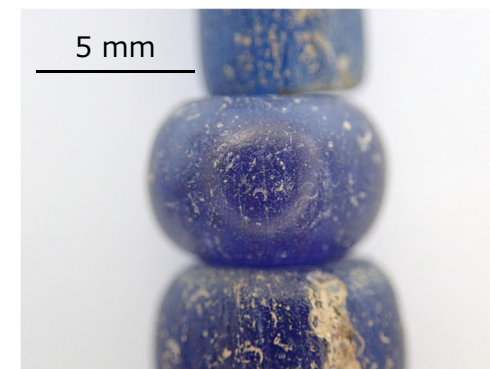
①4MK1903GL006-1B  
CW17 (PC136211)



②4MK1903GL006-2B  
CW18 (PC136212)



③4MK1903GL006-3B  
CW28 (PC136214)



④4MK1903GL006-4B  
CW29 (PC136215)



⑤4MK1903GL006-5B  
CW40 (PC136218)



⑥4MK1903GL006-6B  
CW45 (PC136219)

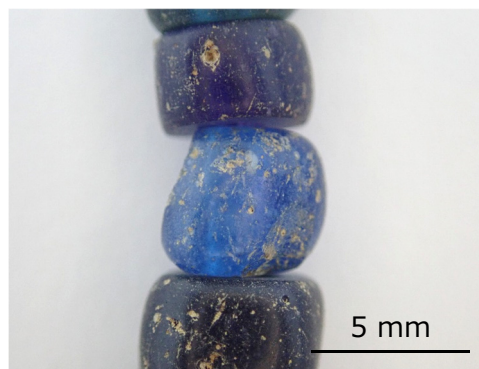


⑦4MK1903GL006-7B  
CW46 (PC136220)



⑧4MK1903GL006-8B  
CW52 (PC136221)

出土遺跡	8号遺跡
資料番号	8-39-9
資料名	8号遺跡出土ガラス製玉類



⑨4MK1903GL006-9B  
CW82 (PC136222)



⑩4MK1903GL006-10B  
CW86 (PC136223)



⑪4MK1903GL006-11B  
CW87 (PC136224)



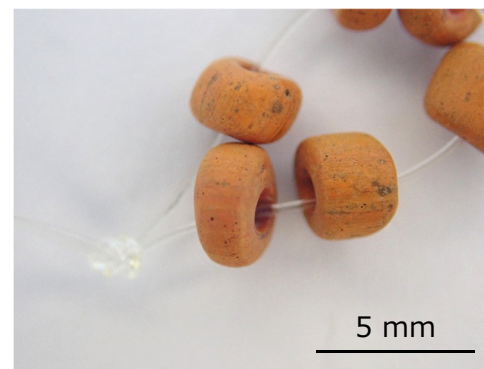
⑫4MK1903GL006-12B  
CW10 (PC136225)



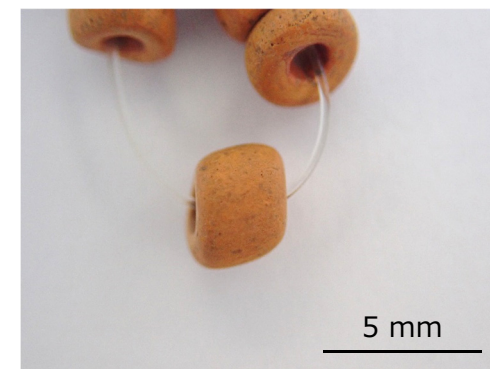
⑬4MK1903GL006-13B  
CW13 (PC136226)



出土遺跡	8号遺跡
資料番号	8-39-11
資料名	8号遺跡出土ガラス製玉類



①2MK1912GL017-1o  
CW6 (PC156599)



②2MK1912GL017-2o  
CW4 (PC156597)

出土遺跡	8号遺跡
資料番号	8-40-1
資料名	8号遺跡出土ガラス製玉類



①4MK1903GL003B  
CW30 (PC126148)



②4MK1903GL002B  
CW32 (PC126149)



③4MK1903GL002-3B  
CW33 (PC126150)

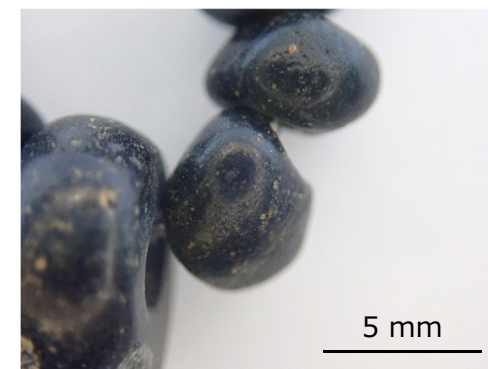


④2MK1903GL005B  
CCW19 (PC146428)

出土遺跡	8号遺跡
資料番号	8-40-2
資料名	8号遺跡出土ガラス製玉類



①4MK1903GL004-1DB  
CW41 (PC126155)

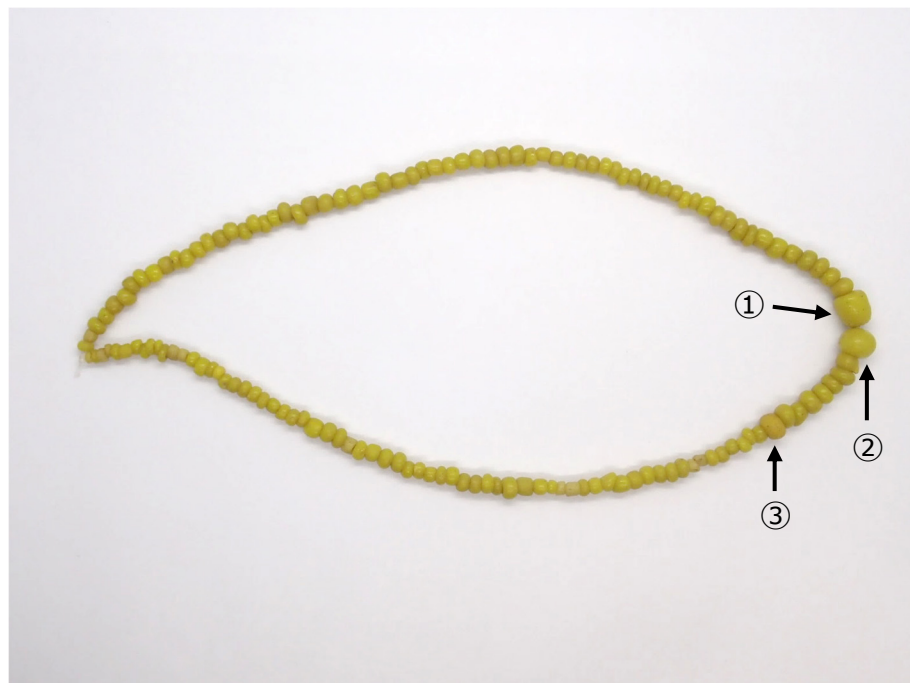


②4MK1903GL004-2DB  
CW40 (PC126156)



③4MK1903GL004-3DB  
CW54 (PC126157)

出土遺跡	8号遺跡
資料番号	8-40-4
資料名	8号遺跡出土ガラス製玉類



①4MK1903GL007-1Y  
CW67 (PC126167)



②4MK1903GL007-2Y  
CW68 (PC126168)



③4MK1903GL007-3Y  
CW76 (PC126169)

出土遺跡	8号遺跡
資料番号	8-40-5
資料名	8号遺跡出土ガラス製玉類



①4MK1903GL008-1YG  
CCW22 (PC126173)

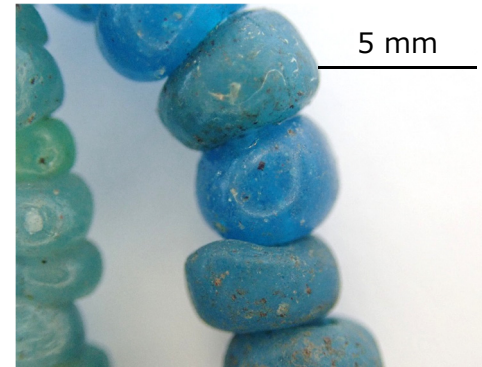


②4MK1903GL008-2YG  
CCW26 (PC126174)



③4MK1903GL008-3YG  
CCW49 (PC126175)

出土遺跡	8号遺跡
資料番号	8-40-6
資料名	8号遺跡出土ガラス製玉類



①4MK1903GL009-1LB  
CW4 (PC126181)



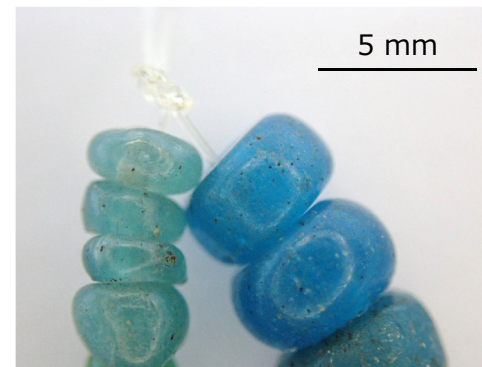
②4MK1903GL009-2LB  
CW6 (PC126182)



③4MK1903GL009-3LB  
CW16 (PC126183)



④4MK1903GL009-4LB  
CW19 (PC126184)

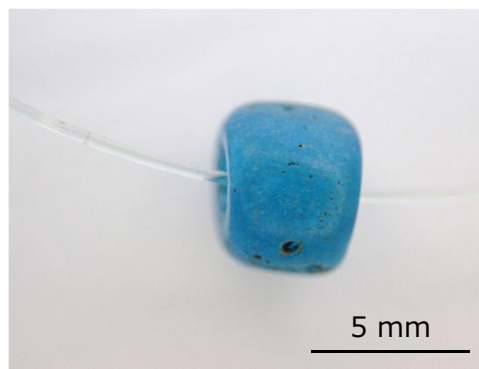
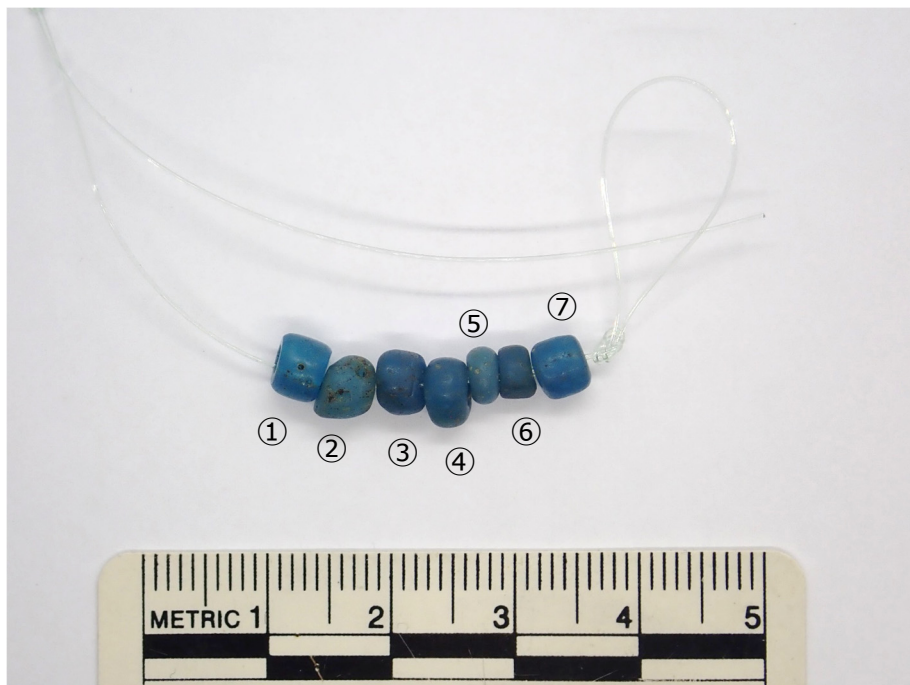


⑤4MK1903GL009-5LB  
CW1 (PC126185)

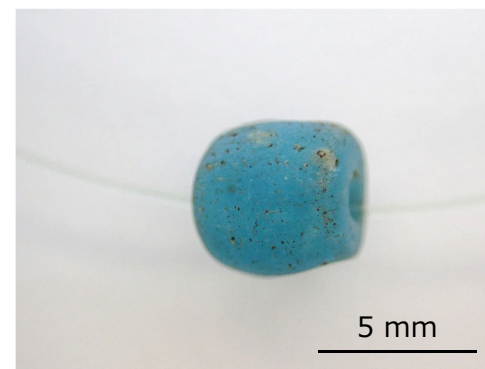
# 16号遺跡出土 ガラス製玉類

資料番号	分析点数	分析装置
16-22-1~7	7点	XRF (100FA-IV)
16-22-8~14	7点	XRF (100FA-IV)
16-22-15~21	7点	XRF (100FA-IV)
	計21点	

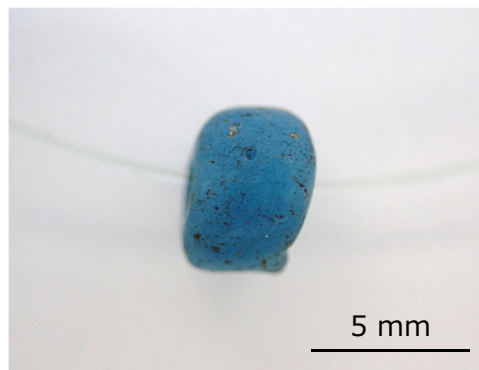
出土遺跡	16号遺跡
資料番号	16-22-1~7
資料名	16号遺跡出土ガラス製玉類



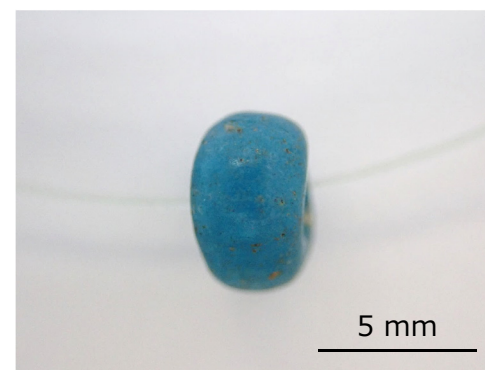
①4MK1909GL001-1B /16-22-1  
(PC126041)



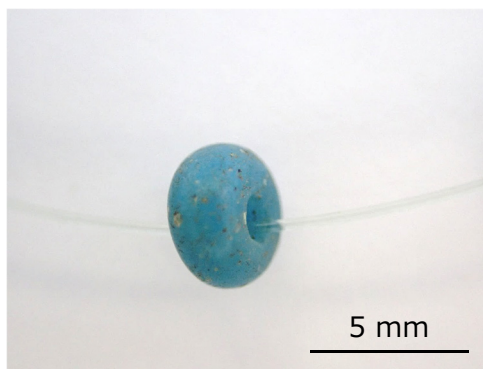
②4MK1909GL001-2B /16-22-2  
(PC126042)



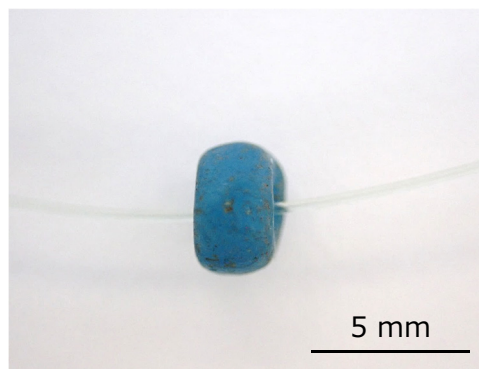
③4MK1909GL001-3B /16-22-3  
(PC126043)



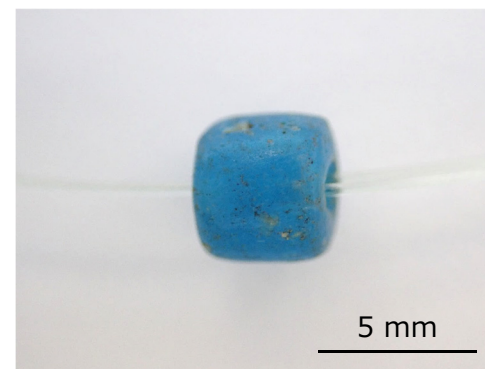
④4MK1909GL001-5B /16-22-5  
(PC126044)



⑤4MK1909GL001-4B /16-22-4  
(PC126045)



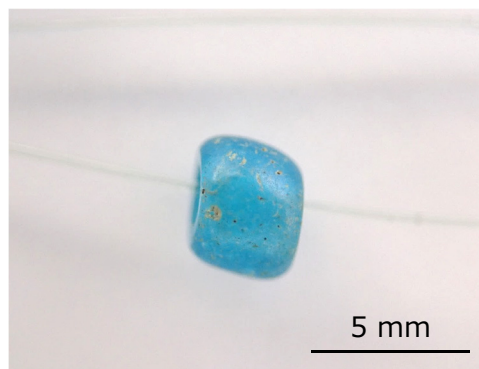
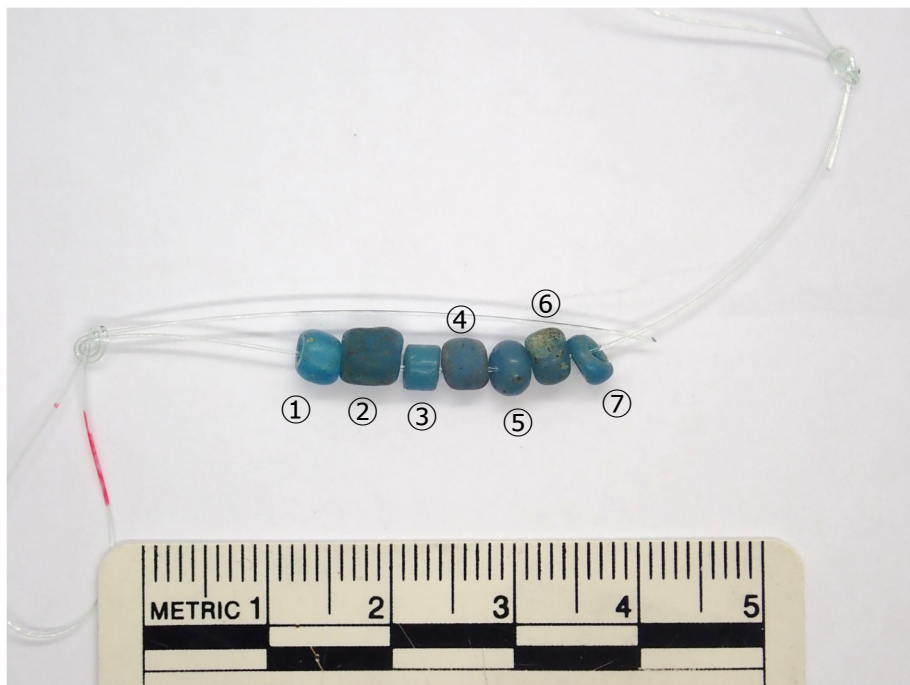
⑥4MK1909GL001-6B /16-22-6  
(PC126046)



⑦4MK1909GL001-7B /16-22-7  
(PC126047)



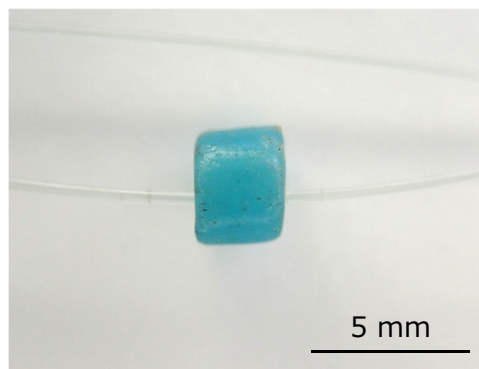
出土遺跡	16号遺跡
資料番号	16-22-8~14
資料名	16号遺跡出土ガラス製玉類



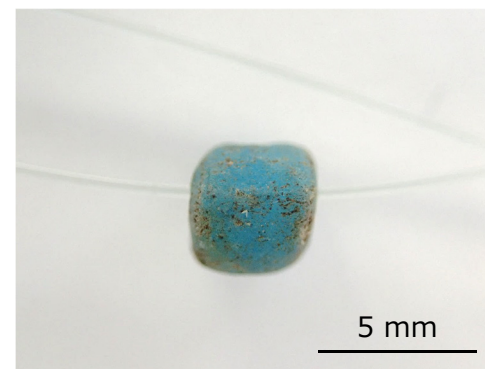
①4MK1909GL002-1B /16-22-8  
(PC126053)



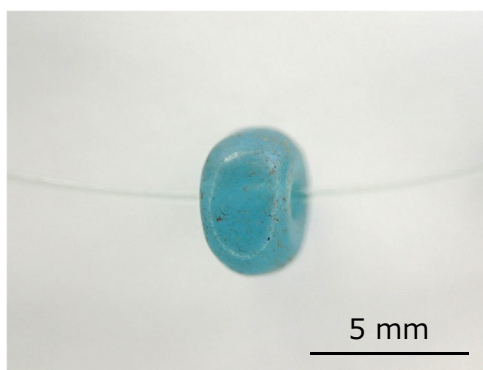
②4MK1909GL002-2B /16-22-9  
(PC126054)



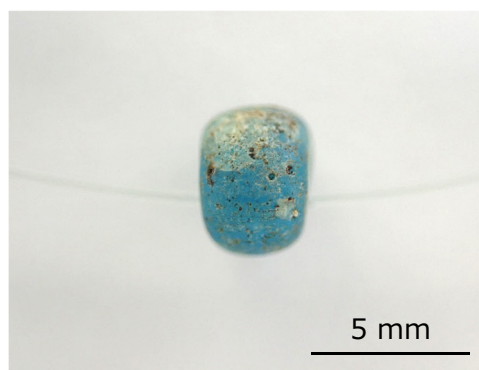
③4MK1909GL002-3B /16-22-10  
(PC126055)



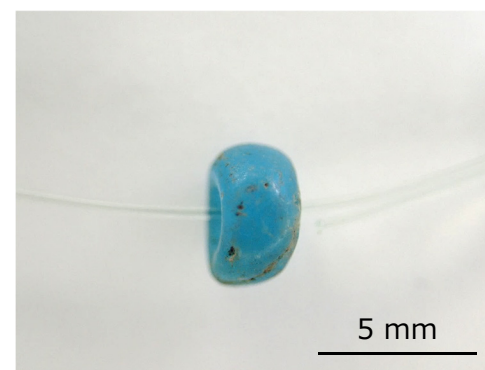
④4MK1909GL002-4LB /16-22-11  
(PC126056)



⑤4MK1909GL002-5B /16-22-12  
(PC126057)

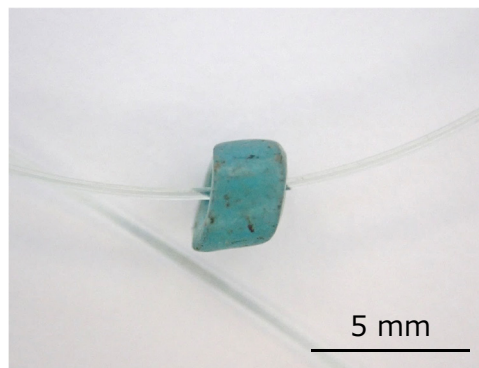


⑥4MK1909GL002-6B /16-22-13  
(PC126058)

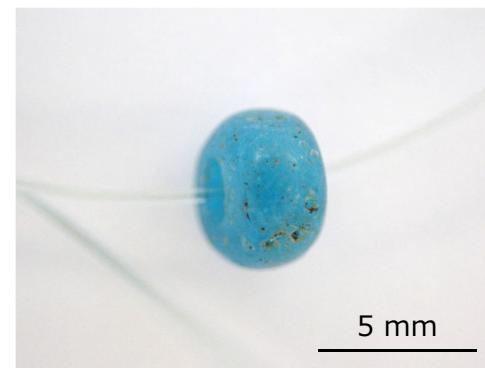


⑦4MK1909GL002-7B /16-22-14  
(PC126059)

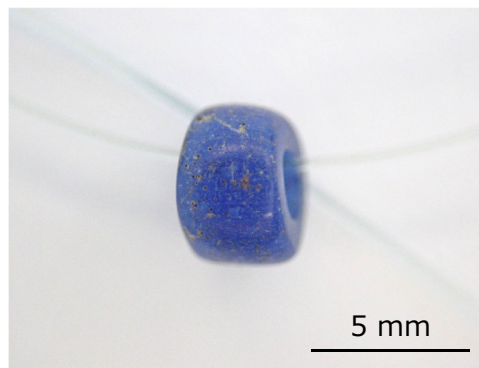
出土遺跡	16号遺跡
資料番号	16-22-15~21
資料名	16号遺跡出土ガラス製玉類



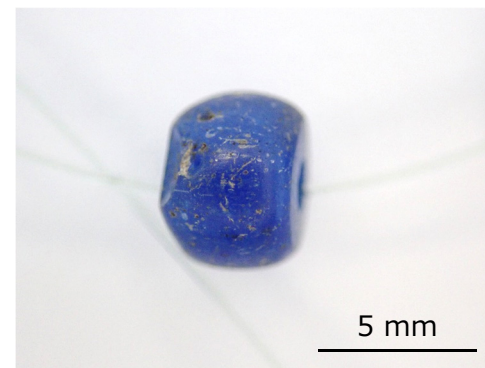
①4MK1909GL003-1LB /16-22-15  
(PC126065)



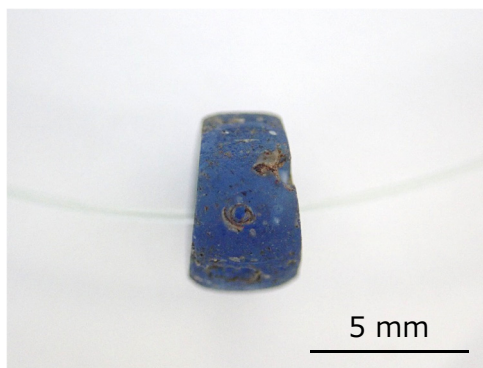
②4MK1909GL003-2B /16-22-16  
(PC126066)



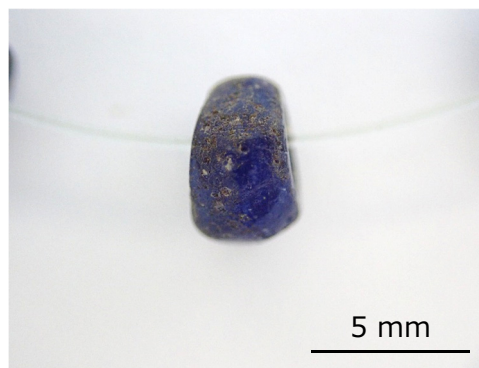
③4MK1909GL003-3B /16-22-17  
(PC126067)



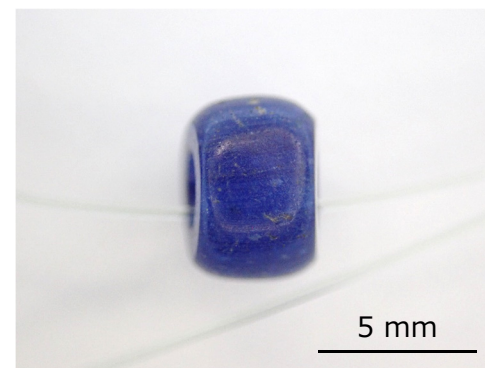
④4MK1909GL003-4B /16-22-18  
(PC126068)



⑤4MK1909GL003-5B /16-22-19  
(PC126069)



⑥4MK1909GL003-6B /16-22-20  
(PC126072)

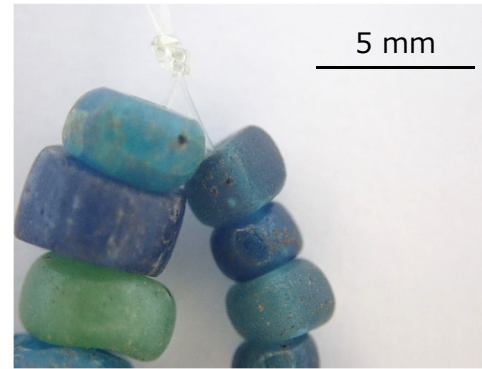


⑦4MK1909GL003-7B /16-22-21  
(PC126071)

# 18号遺跡出土 ガラス製玉類

資料番号	分析点数	分析装置
18-7-2	47点	XRF (100FA-IIL), UV-Vis
18-7-7	3点	XRF (100FA-IIL)
	計50点	

出土遺跡	18号遺跡
資料番号	18-7-2
資料名	18号遺跡出土ガラス製玉類



①2MK1909GL012-4BG  
CW1 (PC146390)



②2MK1912GL005-27BG  
CW2 (PC146389)



③2MK1912GL005-26BG  
CW3 (PC146388)



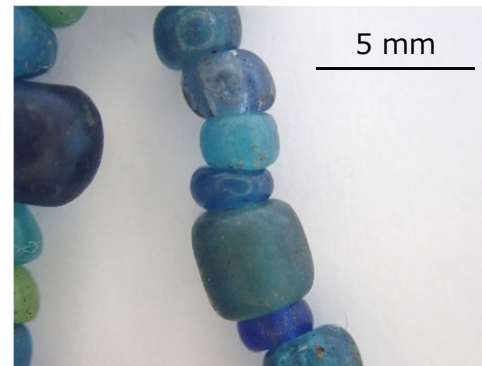
④2MK1912GL005-25BG  
CW4 (PC146387)



⑤2MK1912GL005-24BG  
CW5 (PC146386)



⑥2MK1912GL005-34T  
CW6 (PC146385)

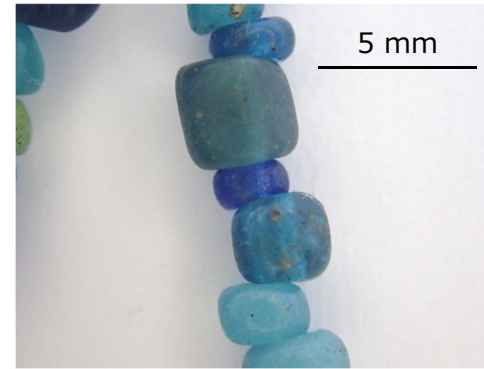


⑦2MK1912GL005-23B  
CW7 (PC146384)

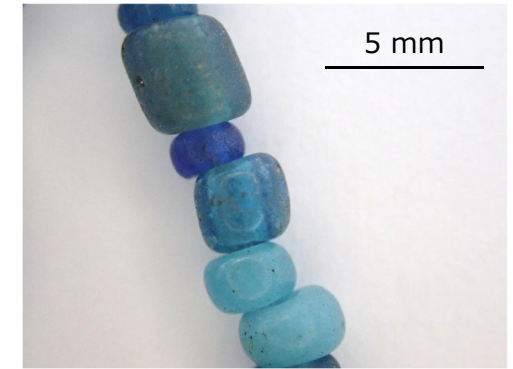


⑧2MK1909GL012-5BG  
CW8 (PC146383)

出土遺跡	18号遺跡
資料番号	18-7-2
資料名	18号遺跡出土ガラス製玉類



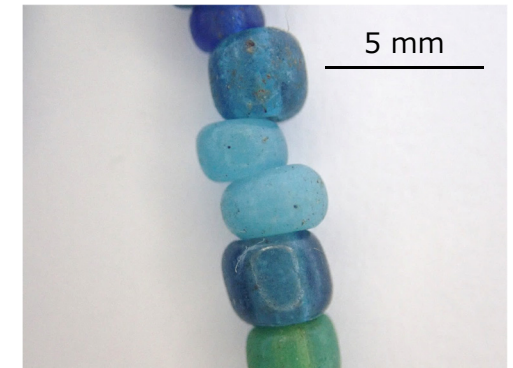
⑨2MK1912GL005-22B  
CW9 (PC146382)



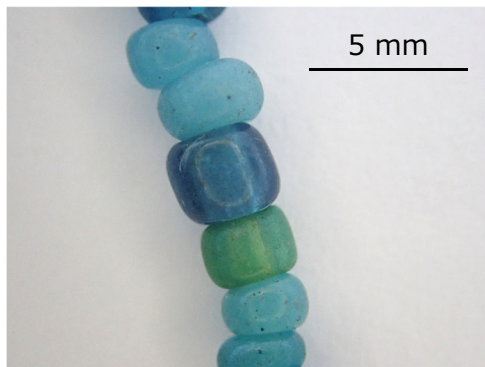
⑩2MK1912GL005-21BG  
CW10 (PC146381)



⑪2MK1912GL005-33T  
CW11 (PC146380)



⑫2MK1912GL005-20T  
CW12 (PC146379)



⑬2MK1912GL005-19B  
CW13 (PC146378)



⑭2MK1912GL005-18G  
CW14 (PC146377)



⑮2MK1912GL005-17T  
CW15 (PC146376)



⑯2MK1912GL005-32T  
CW16 (PC146375)

出土遺跡	18号遺跡
資料番号	18-7-2
資料名	18号遺跡出土ガラス製玉類



⑰2MK1912GL005-16B  
CW17 (PC146374)



⑱2MK1912GL005-15B  
CW18 (PC146373)



⑲2MK1912GL005-31YG  
CW19 (PC146372)



⑳2MK1912GL005-30T  
CW20 (PC146371)



㉑2MK1909GL012-3B  
CW21 (PC146370)



㉒2MK1912GL005-14BG  
CW22 (PC146369)



㉓2MK1903GL010-2R  
CW23 (PC146368)



㉔2MK1912GL005-13T  
CW25 (PC146366)

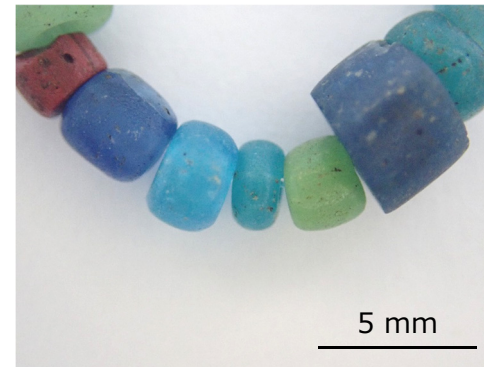
出土遺跡	18号遺跡
資料番号	18-7-2
資料名	18号遺跡出土ガラス製玉類



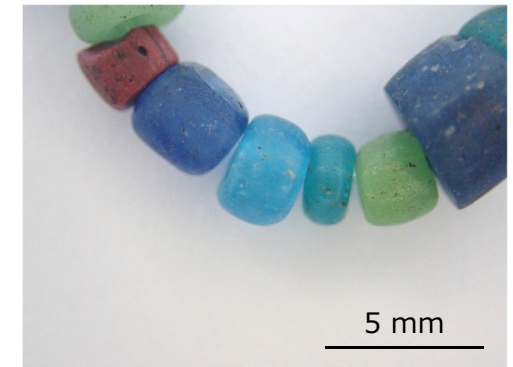
②5 2MK1903GL010-4B  
CW26 (PC146365)



②6 2MK1912GL005-29YG  
CW27 (PC146364)



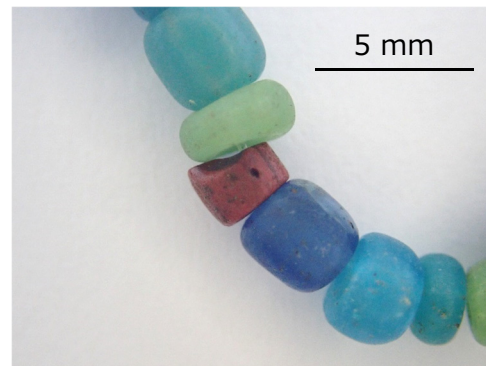
②7 2MK1912GL005-12T  
CW28 (PC146363)



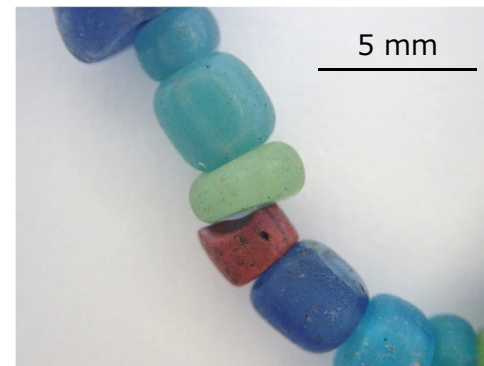
②8 2MK1912GL005-11T  
CW29 (PC146362)



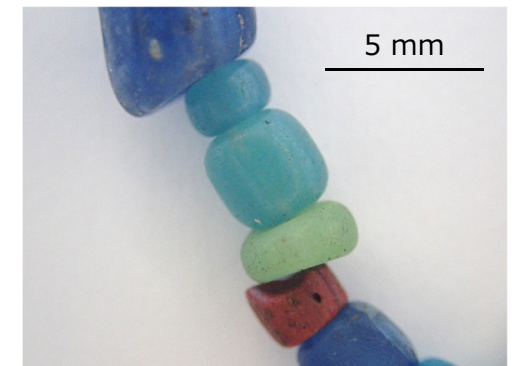
②9 2MK1912GL005-10B  
CW30 (PC146361)



③0 2MK1903GL010-1R  
CW31 (PC146360)

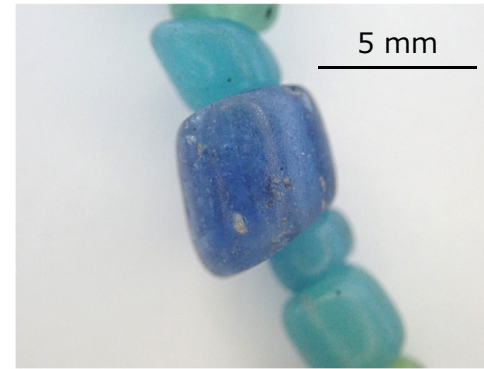


③1 2MK1903GL010-8YG  
CW32 (PC146359)

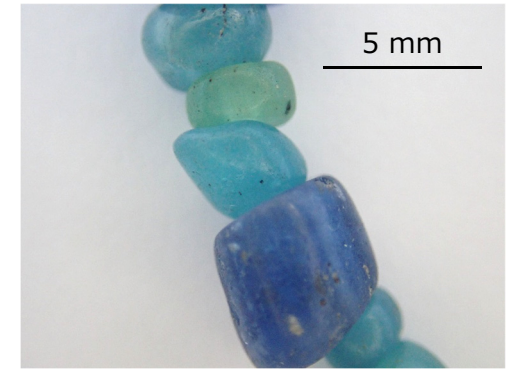


③2 2MK1912GL005-9T  
CW33 (PC146358)

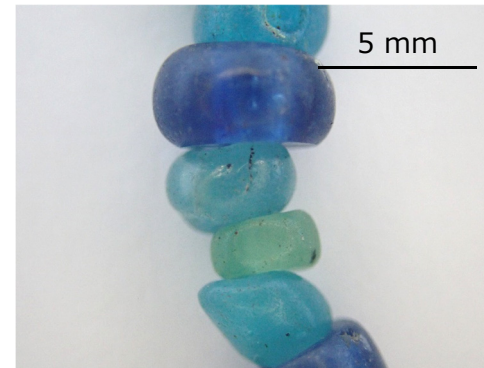
出土遺跡	18号遺跡
資料番号	18-7-2
資料名	18号遺跡出土ガラス製玉類



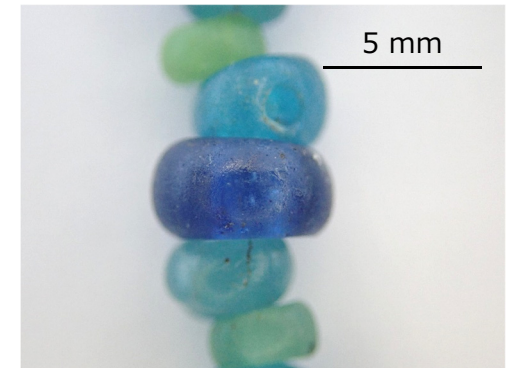
③32MK1903GL010-3B  
CW35 (PC146356)



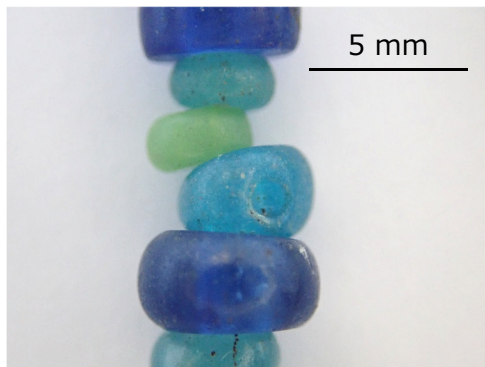
③42MK1912GL005-8T  
CW36 (PC146355)



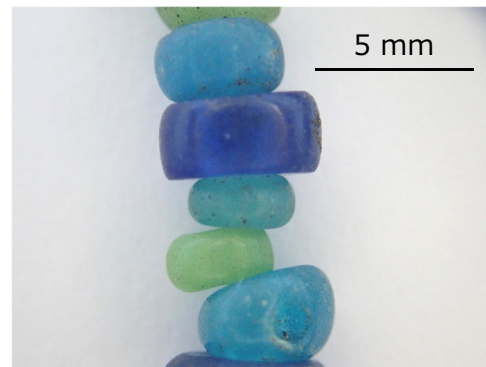
③52MK1912GL005-7T  
CW38 (PC146353)



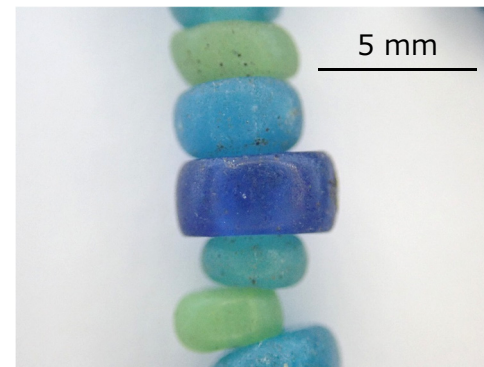
③62MK1909GL012-2B  
CW39 (PC146352)



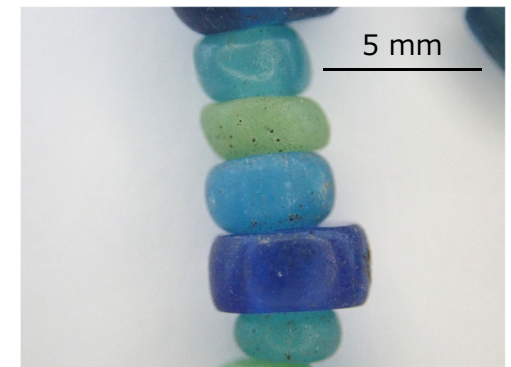
③72MK1903GL010-5T  
CW40 (PC146351)



③82MK1912GL005-28T  
CW42 (PC146349)



③92MK1912GL005-6B  
CW43 (PC146348)



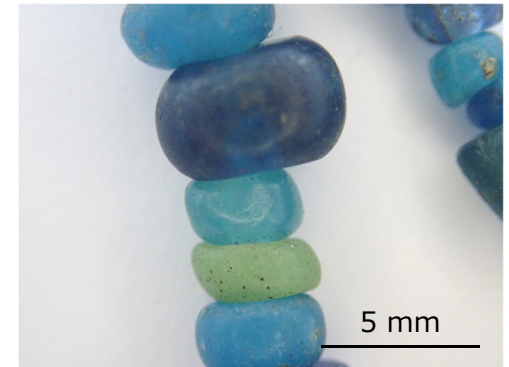
④02MK1912GL005-5T  
CW44 (PC146347)



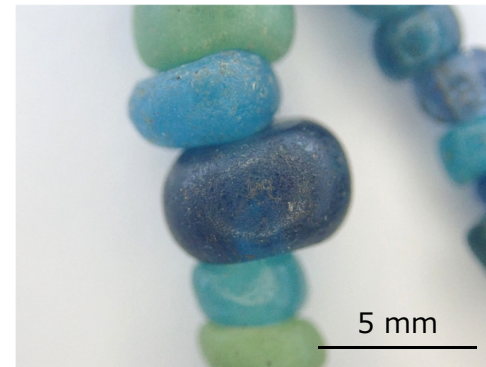
出土遺跡	18号遺跡
資料番号	18-7-2
資料名	18号遺跡出土ガラス製玉類



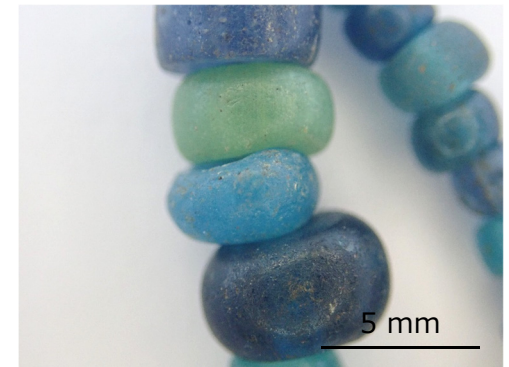
④1 2MK1912GL005-4YG  
CW45 (PC146346)



④2 2MK1912GL005-3T  
CW46 (PC146345)



④3 2MK1909GL012-1B  
CW47 (PC146344)



④4 2MK1903GL010-7T  
CW48 (PC146343)



④5 2MK1912GL005-2YG  
CW49 (PC146342)



④6 2MK1903GL010-6B  
CW50 (PC146341)



④7 2MK1912GL005-1T  
CW51 (PC146340)

出土遺跡	18号遺跡
資料番号	18-7-7
資料名	18号遺跡出土ガラス製玉類



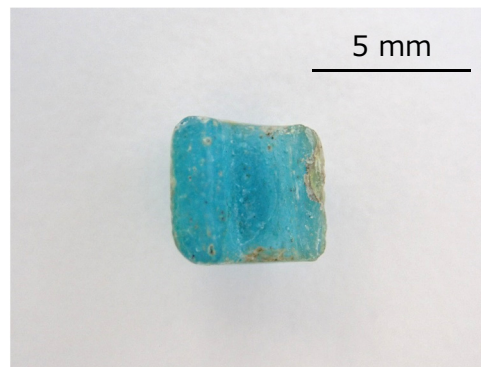
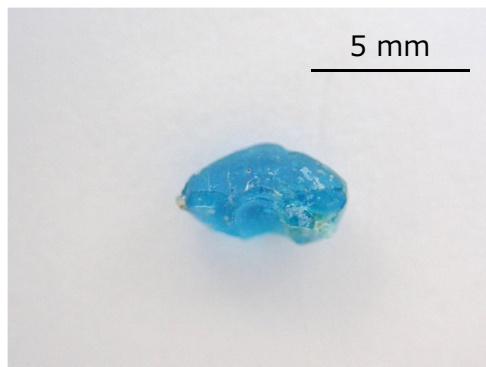
2MK1909GL013B  
一括 (PC136229,31)



2MK1912GL006T  
一括 (PC136232,34)



2MK1912GL007B  
一括 (PC136236,39)



## 21号遺跡出土 ガラス製玉類

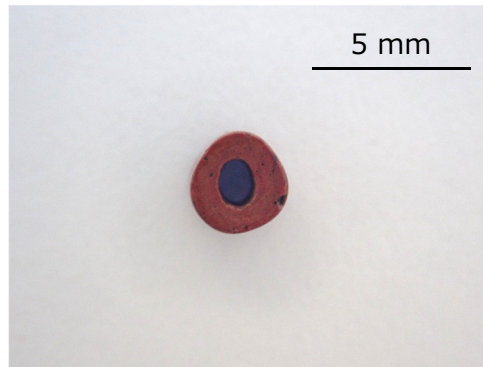
資料番号	分析点数	分析装置
21-31-2	4点	XRF (100FA-IIL)
21-31-3	1点	XRF (100FA-IIL)
21-31-4	3点	XRF (100FA-IIL)
21-31-5	1点	XRF (100FA-IIL)
21-31-6	2点	XRF (100FA-IIL)
21-31-7	2点	XRF (100FA-IIL)
21-31-8	4点	XRF (100FA-IIL)

資料番号	分析点数	分析装置
21-31-9	3点	XRF (100FA-IV)
21-31-10	3点	XRF (100FA-IV)
21-31-11	3点	XRF (100FA-IV)
21-31-12	4点	XRF (100FA-IIL)
21-31-13	8点	XRF (100FA-IIL, IV)
21-31-14	12点	XRF (100FA-IV)
	計50点	

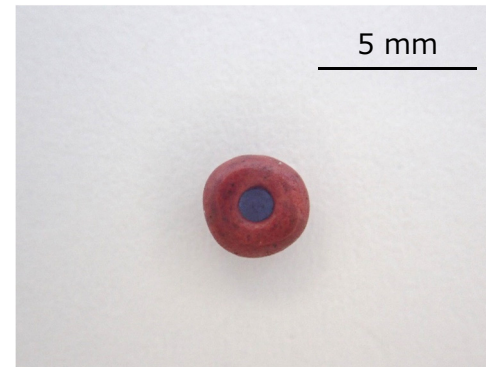
出土遺跡	21号遺跡
資料番号	21-31-2
資料名	21号遺跡出土ガラス製玉類



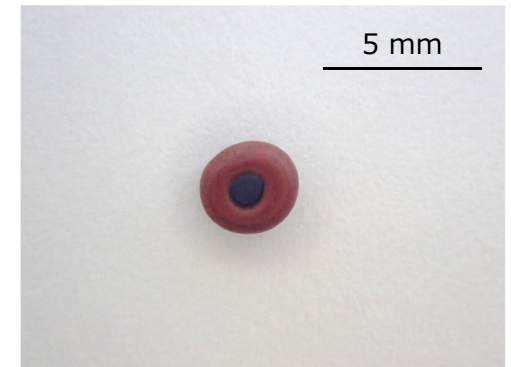
2MK1912GL011R  
(PC146415)



2MK1912GL012R  
(PC146417)

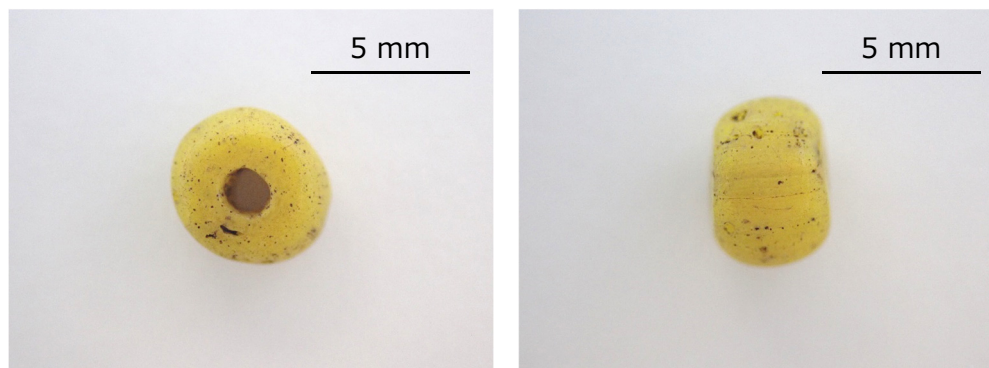


2MK1912GL013R  
(PC146420)



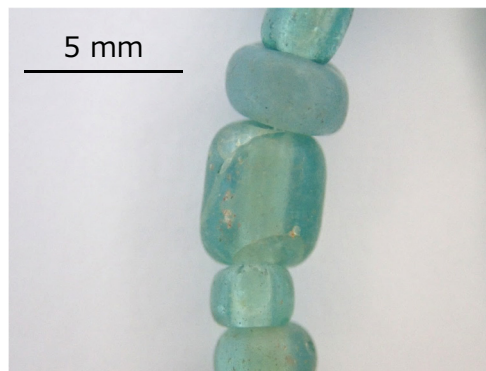
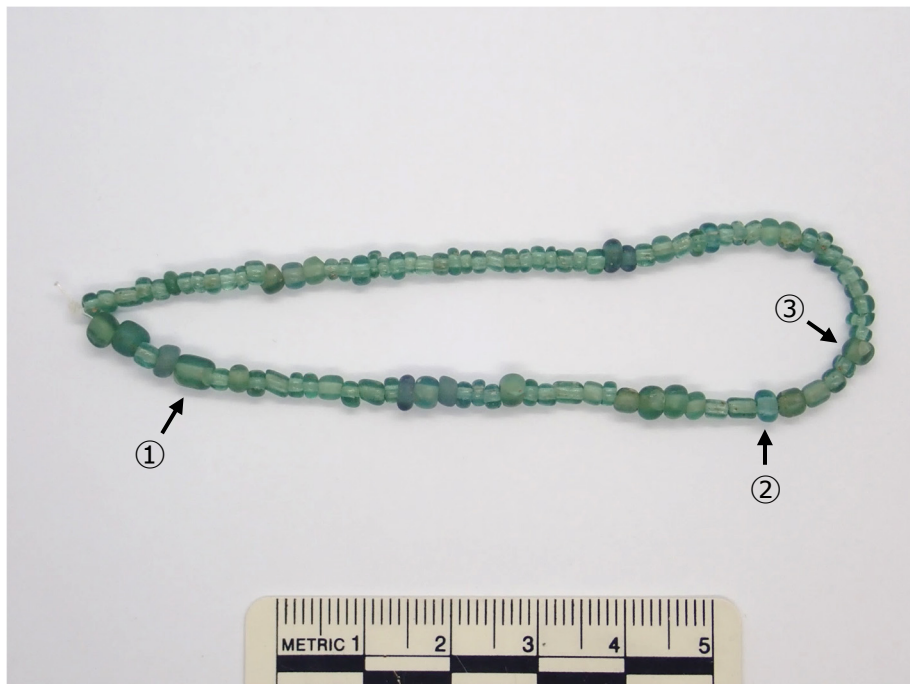
2MK1912GL015R  
(PC146423)

出土遺跡	21号遺跡
資料番号	21-31-3
資料名	21号遺跡出土ガラス製玉類

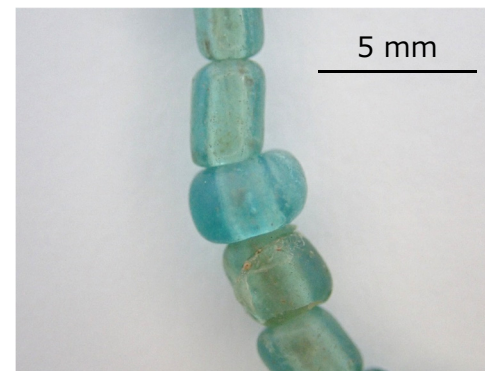


2MK1912GL010Y  
(PC146412,13)

出土遺跡	21号遺跡
資料番号	21-31-4
資料名	21号遺跡出土ガラス製玉類



①2MK1912GL008-1T  
CCW5 (PC146432)



②2MK1912GL008-2T  
CCW34 (PC146433)



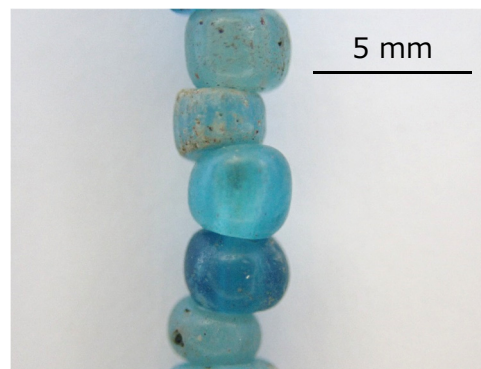
③2MK1912GL008-3T  
CCW39 (PC146434)

出土遺跡	21号遺跡
資料番号	21-31-5
資料名	21号遺跡出土ガラス製玉類

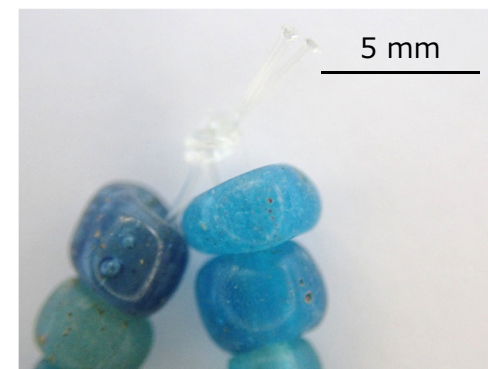


①2MK1912GL009G  
CCW2 (PC146439)

出土遺跡	21号遺跡
資料番号	21-31-6
資料名	21号遺跡出土ガラス製玉類



①2MK1912GL014-1T  
CCW20 (PC146445)



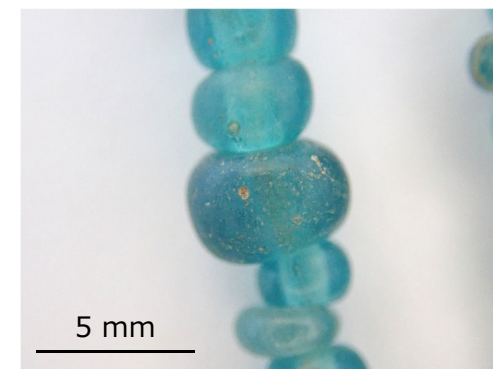
②2MK1912GL014-2T  
CW1 (PC146446)



出土遺跡	21号遺跡
資料番号	21-31-7
資料名	21号遺跡出土ガラス製玉類

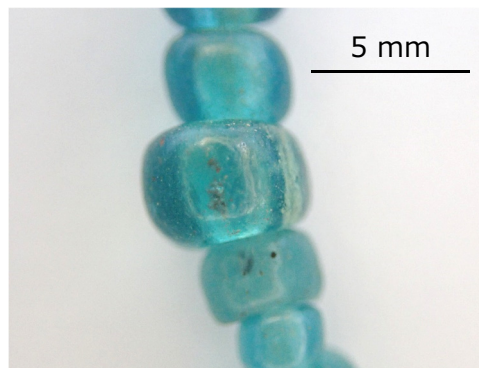


①2MK1912GL016-1T  
CCW3 (PC146454)

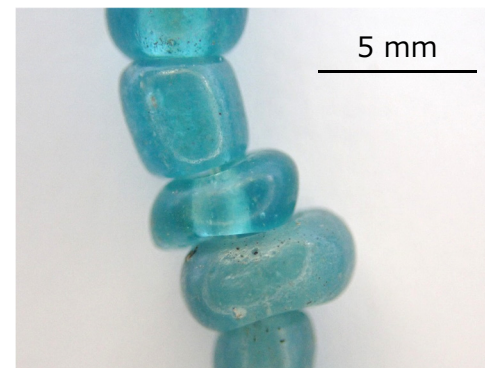


②2MK1912GL016-2T  
CCW15 (PC146455)

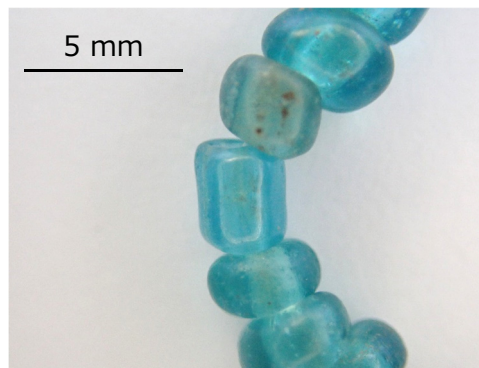
出土遺跡	21号遺跡
資料番号	21-31-8
資料名	21号遺跡出土ガラス製玉類



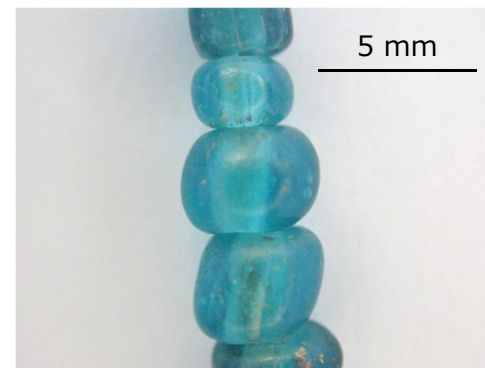
①2MK1909GL014-1T  
CCW39 (PC146464)



②2MK1909GL014-2T  
CCW33 (PC146465)



③2MK1909GL014-3T  
CCW91 (PC146466)



④2MK1909GL014-4T  
CW23 (PC146467)

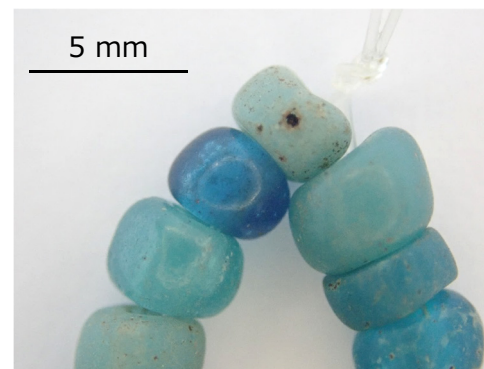
出土遺跡	21号遺跡
資料番号	21-31-9
資料名	21号遺跡出土ガラス製玉類



①4MK1912GL011-1B  
CW46 (PC146477)



②4MK1912GL011-2B  
CW74 (PC146478)



③4MK1912GL011-3B  
CCW2 (PC146479)

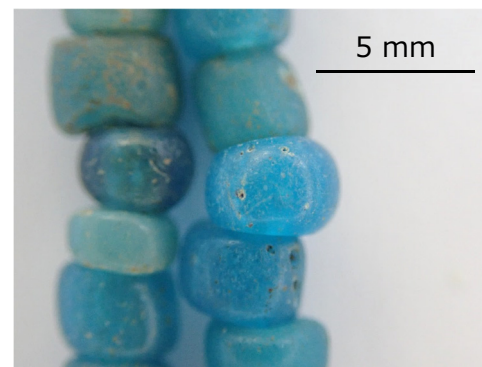
出土遺跡	21号遺跡
資料番号	21-31-10
資料名	21号遺跡出土ガラス製玉類



①4MK1912GL010-1B  
CCW15 (PC156657)



②4MK1912GL010-2B  
CCW14 (PC156658)



③4MK1912GL010-3B  
CW15 (PC156659)

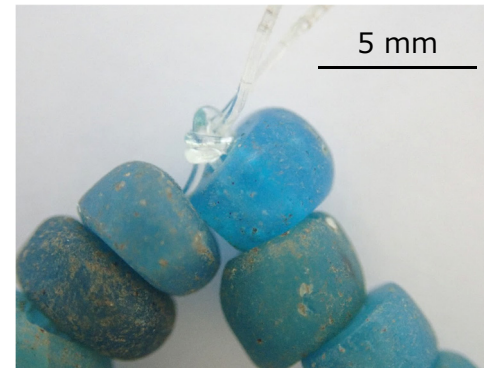
出土遺跡	21号遺跡
資料番号	21-31-11
資料名	21号遺跡出土ガラス製玉類



①4MK1912GL009-1B  
CCW36 (PC156667)



②4MK1912GL009-2B  
CCW15 (PC156668)

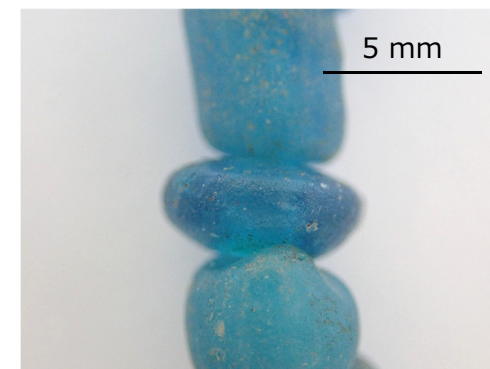


③4MK1912GL009-3B  
CW1 (PC156669)

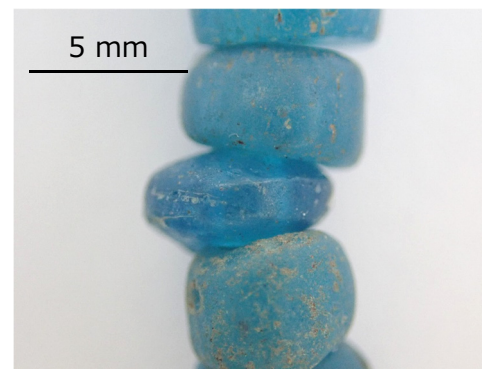
出土遺跡	21号遺跡
資料番号	21-31-12
資料名	21号遺跡出土ガラス製玉類



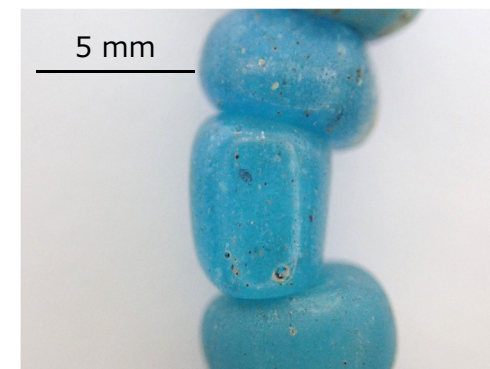
①2MK1909GL016-1T  
CW17 (PC156682)



②2MK1909GL016-2T  
CW28 (PC156683)

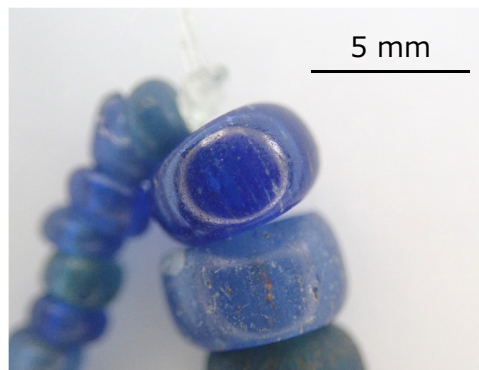
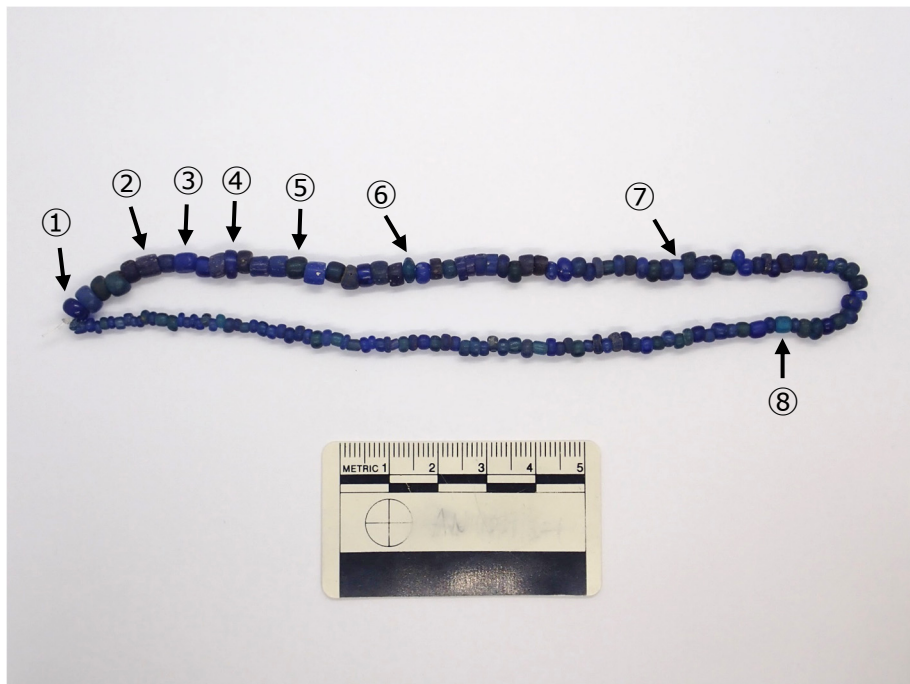


③2MK1909GL016-3T  
CW36 (PC156684)

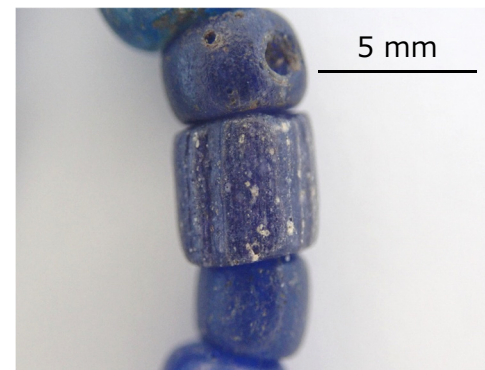


④2MK1909GL016-4T  
CCW60 (PC156685)

出土遺跡	21号遺跡
資料番号	21-31-13
資料名	21号遺跡出土ガラス製玉類



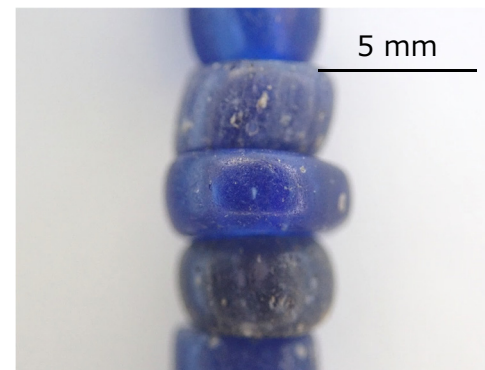
①4MK1909GL005-1B  
CW1 (PC156696)



②4MK1909GL005-2B  
CW6 (PC156697)



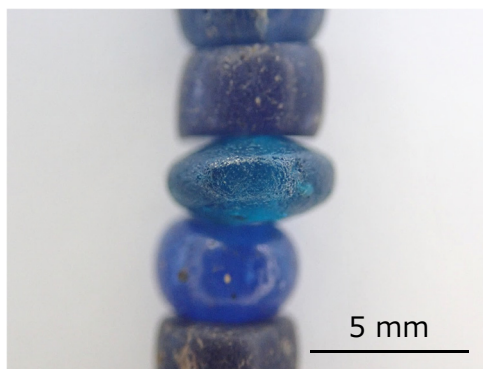
③4MK1909GL005-3B  
CW8 (PC156698)



④4MK1909GL005-4B  
CW11 (PC156699)



⑤4MK1909GL005-5B  
CW15 (PC156700)



⑥2MK1909GL015T  
CW22 (PC156701)

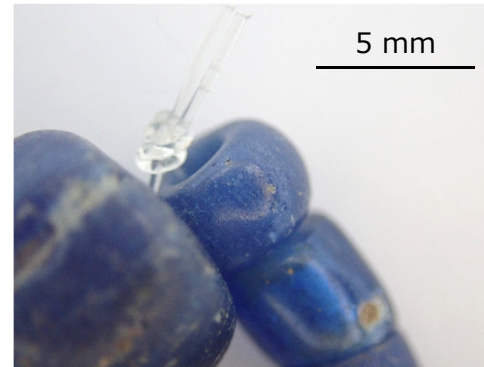


⑦4MK1909GL005-6B  
CW45 (PC156704)

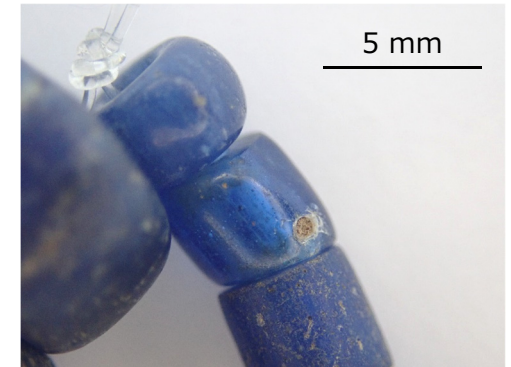


⑧4MK1909GL005-7B  
CW71 (PC156705)

出土遺跡	21号遺跡
資料番号	21-31-14
資料名	21号遺跡出土ガラス製玉類



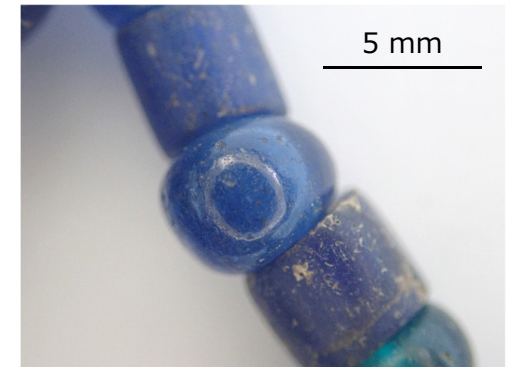
①4MK1909GL004-1B  
CW1 (PC156710)



②4MK1909GL004-2B  
CW2 (PC156711)



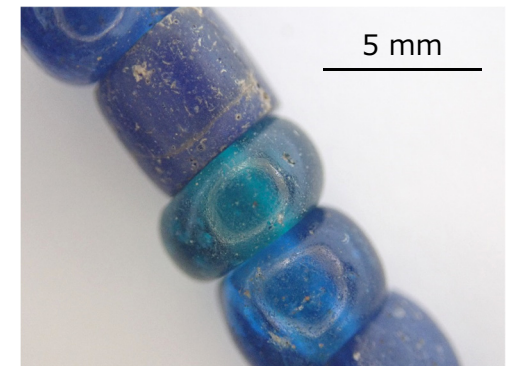
③4MK1909GL004-3DB  
CW3 (PC156712)



④4MK1909GL004-4B  
CW4 (PC156713)



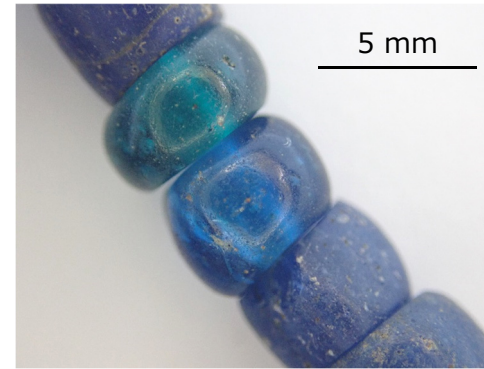
⑤4MK1909GL004-5DB  
CW5 (PC156714)



⑥4MK1909GL004-6BG  
CW6 (PC156715)



出土遺跡	21号遺跡
資料番号	21-31-14
資料名	21号遺跡出土ガラス製玉類



⑦4MK1909GL004-7B  
CW (PC156716)



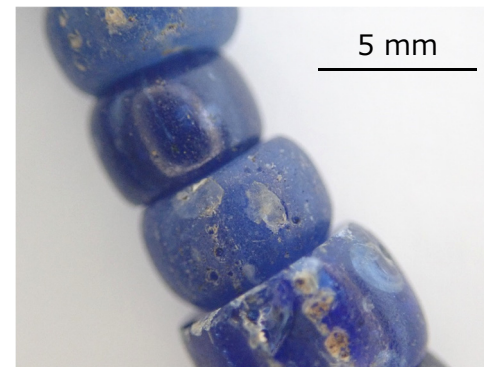
⑧4MK1909GL004-8B  
CW8 (PC156717)



⑨4MK1909GL004-9B  
CW9 (PC156718)



⑩4MK1909GL004-10B  
CW10 (PC156719)



⑪4MK1909GL004-11B  
CW11 (PC156720)



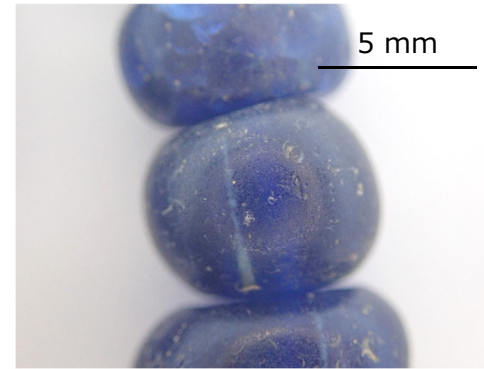
⑫4MK1909GL004-12B  
CW12 (PC156721)

# 伝沖ノ島出土ガラス製玉類 および勾玉

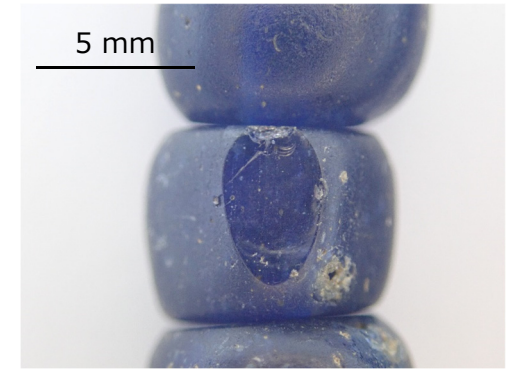
資料番号	分析点数	分析装置
伝-30-1~26	3点	XRF (100FA-IV)
伝-30-27~63	3点	XRF (100FA-IV)
伝-31-369~438	4点	XRF (100FA-IV)
伝-31-364	1点	XRF (100FA-IV)
	計11点	

資料番号	分析点数	分析装置
伝-30-67	勾玉	XRF (100FA-IV)
伝-30-69	勾玉	XRF (100FA-IV)

出土遺跡	伝沖ノ島出土品
資料番号	伝-30-1~26
資料名	伝沖ノ島出土ガラス製玉類



①4MK1912GL012-1DB /伝-30-7  
CW7 (PC156728)



②4MK1912GL012-2DB /伝-30-17  
CW17 (PC156729)

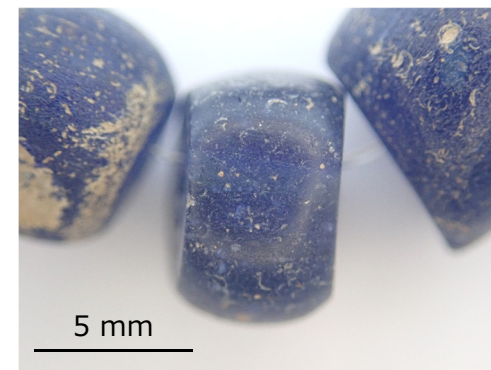


③4MK1912GL012-3BG /伝-30-19  
CW19 (PC156730)

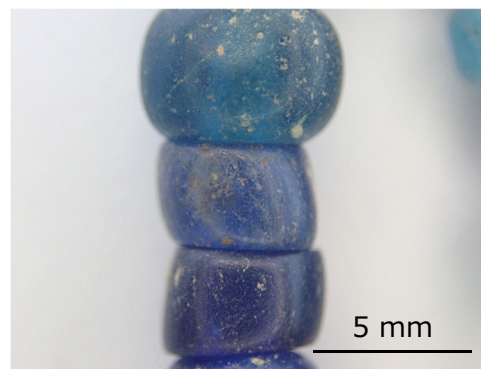
出土遺跡	伝沖ノ島出土品
資料番号	伝-30-27~63
資料名	伝沖ノ島出土ガラス製玉類



①4MK1912GL013-1LB /伝-30-34  
CW8 (PC156737)

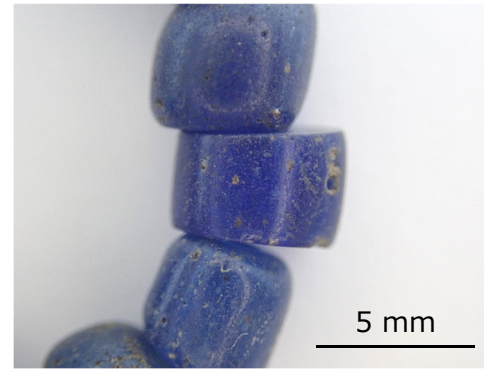
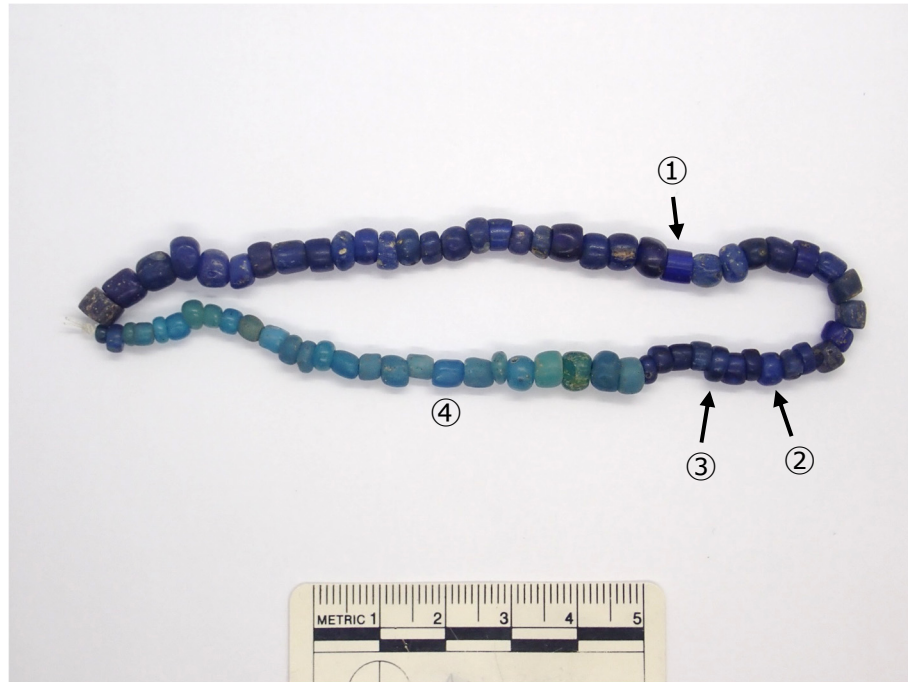


②4MK1912GL013-2DB /伝-30-45  
CW19 (PC156741)

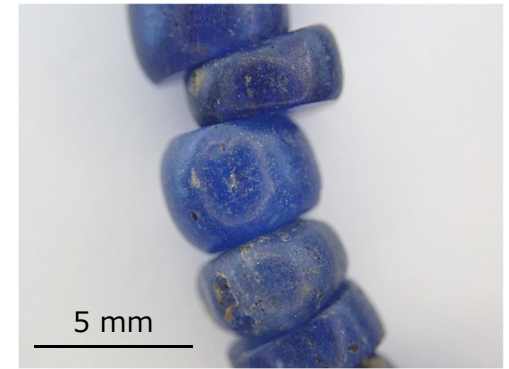


③4MK1912GL013-3DB /伝-30-58  
CW32 (PC156739)

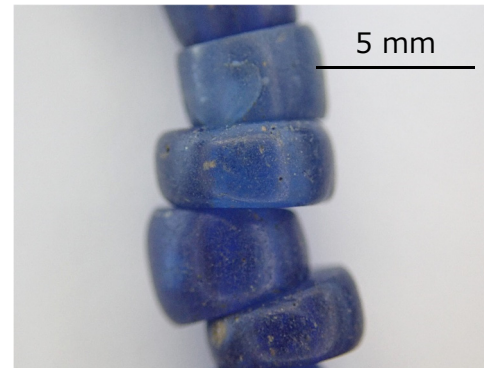
出土遺跡	伝沖ノ島出土品
資料番号	伝-31-369~438
資料名	伝沖ノ島出土ガラス製玉類



①4MK1912GL014-1DB /伝-31-415  
CW24 (PC156581)



②4MK1912GL014-2DB /伝-31-402  
CW37 (PC156582)



③4MK1912GL014-3DB /伝-31-399  
CW40 (PC156583)

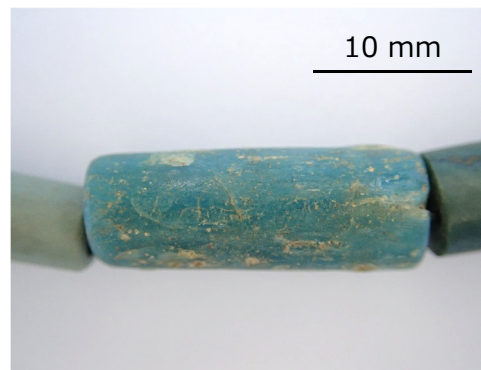
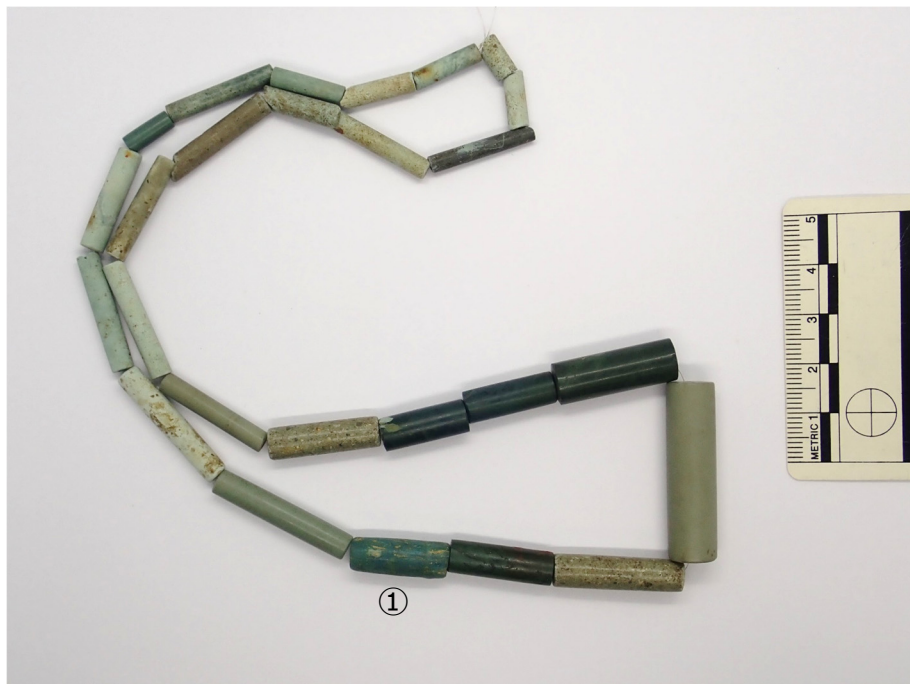


④4MK1912GL014-4LB /伝-31-387  
CW52 (PC156585)

出土遺跡	伝沖ノ島出土品
資料番号	伝-30-67, 69
資料名	伝沖ノ島出土ガラス製勾玉 2点

①4MK1909GL006DB (M) / 伝-30-67  
(PC156747,48)②4MK1909GL007BG(M) / 伝-30-69  
(PC156751,52)

出土遺跡	伝沖ノ島出土品
資料番号	伝-31-364
資料名	伝沖ノ島出土ガラス製管玉および石製玉類



①4MK2002GL001LB / 伝-31-364  
(P3016897)